

# Berufsschuhe uni6 Halbschuh blau

# ABEBA®

**Art. 1762**

**uni6**



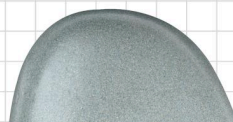
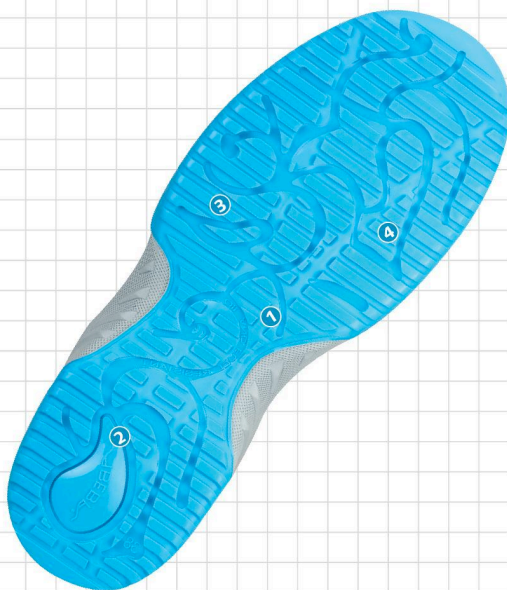
- ▶ Größe 35-48
- ▶ CE, EN ISO 20345:2011, S1, SRC
- ▶ Funktionsleder in Wabendesign, blau
- ▶ Feuchtigkeitsabsorbierendes Spezialinnenfutter mit Silver Point
- ▶ Ristbereich mit Schnürung
- ▶ Rutschhemmende Laufsohle
- ▶ Stahlkappe
- ▶ Auswechselbare acc Wave Einlegesohle (Art. 3576)
- ▶ Sanitized behandelt (geruchs- und bakterienhemmend)
- ▶ Antistatisch
- ▶ Wasserabweisend
- ▶ Kratzfest



## TECHNOLOGIE

- 1 Antistatisch
- 2 SRC-Rutschhemmung nach EN ISO 20345:2011
- 3 Beständigkeit gegen tierische Fette und Öl
- 4 Kraftstoffbeständigkeit

**3576**  
Größe 35-48



Stahlkappe