

ESD-Sicherheitsschuhe uni6 Halbschuh grau/ gelb ESD

ABEBA®

Art. 31784

uni6



A^{micro}

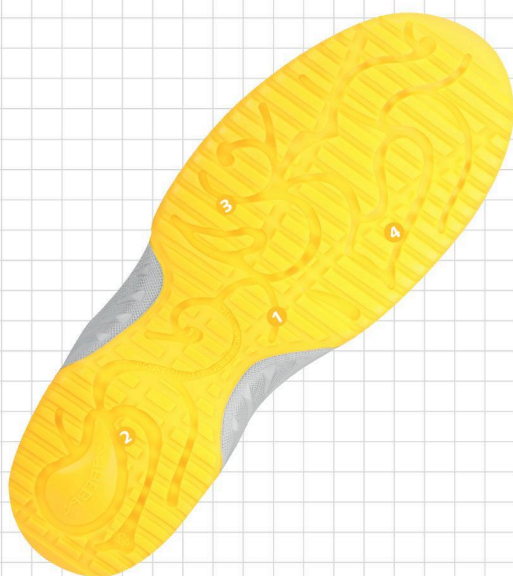
- ▶ Größe 35-48
- ▶ CE, EN ISO 20345:2011, S2, SRC
- ▶ A-micro, grau/ gelb
- ▶ Feuchtigkeitsabsorbierendes Spezialinnenfutter mit Silver Point
- ▶ Ristbereich mit Schnürung
- ▶ Rutschhemmende Laufsohle
- ▶ Stahlkappe
- ▶ Auswechselbare acc Wave Einlegesohle (Art. 3576)
- ▶ Sanitized behandelt (geruchs- und bakterienhemmend)
- ▶ ESD-gerecht nach DIN EN 61340



TECHNOLOGIE

- 1 ESD-gerecht nach DIN EN 61340
- 2 SRC-Rutschhemmung nach EN ISO 20345:2011
- 3 Beständigkeit gegen tierische Fette und Öl
- 4 Kraftstoffbeständigkeit

3576
Größe 35-48



Stahlkappe