



FILTER TECHNOLOGY

Beschlagen

Dichtigkeit

Unkomfortabel und nicht verstellbar

Einwegmaske mit kurzer Lebensdauer und geringem Wirkungsgrad

Kein Beschlagen

Softes hypoallergenes TPE Material

Passt sich ans Gesicht an

HESPA™ Wiederverwendbare und austauschbare Filter mit hohem Wirkungsgrad

gefalteter Filter um den Atemwiderstand zu minimieren

KOSTENERSPARNIS BIS ZU 50 %

Setzen Sie GVS Elipse anstatt Einwegmasken ein



ELIPSE® HALBMASKE + HESPA™ P3 STAUB R D Filter



Zertifizierungen

EN140: 1998 Maskenkörper
EN143: 2000+A1: 2006 P3 R D
CE 0194

Effizienz

P3 > 99,95% für 0,3 µ Partikel

Haltbarkeit

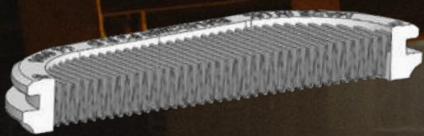
5 Jahre (Masken und Filter). Siehe Lagerbedingungen in der Gebrauchsanweisung. Filter sind wiederverwendbar und austauschbar.

Material





- Masken:** Medizinisches TPE. Entspricht ISO 10993-10: 2010 gegen Irritationen. Der Maskenkörper ist latex- und silikonfrei, geruchlos. Ventilkörper aus Nylon, Membran für Ein- und Ausatmung aus Silikon. 4-fach verstellbarer, elastischer Kopf- und Nackenschluß mit Komfortpolsterung aus TPE.
- Filter:** Mechanisches mehrschichtiges HESPA-Synthetikmaterial mit flexiblem TPE umgossen / verkapselt.

Hergestellt in

United Kingdom
100% der Filter sind NaCl getestet



Einsatzgebiete - Staub, Nebel und Rauch
645 mm; Länge des Materials je Filter

Code	Beschreibung
 SPR299 (S/M) SPR501 (M/L)	Elipse Halbmaske komplett mit P3-Filter
 SPR316	Elipse P3-Ersatzfilter
 SPM001	Elipse Aufbewahrungsbox für Elipse P3 Halbmaske, inklusive Gürtelhalterung
 SPM414	Atemschutzmasken-Dichstzprüfgerät-Adapter (Portacount)

Einsatzgebiete - Staub, Nebel und Rauch



Schweißen und Schleifen
Metalrauch und Staub



Bauwesen
Asbest, Schimmel, Betonstaub,
Steinstaub, Aggregatstaub,
Holzstaub, Zementstaub, Silikastaub



Bergbau
Kohlenstaub,
Silikastaub



Herstellung
Glasfasern, Verbundfasern,
Bleirauch



Lebensmittel
Geflügel, Pulver (Milchprodukte),
Gewürze, Kornstaub



Pharmazeutisch
Pulver, Viren