

JALAS® 9615 FLOW

EN ISO 20345:2011, S3 SRC HRO

HERAUSRAGENDE MERKMALE

Sehr gute Passform, besonders bequem, optimierte Stoßdämpfung, leicht

EIGENSCHAFTEN

SCHUHART Sicherheitsschuhe, Halbschuhe

MATERIAL DURCHTRITTSCHUTZ Plasmabehandeltes Komposit (PTC) Textil

PASSFORM Schmal/Normal 34-43

KOLLEKTION Flow

PLATTFORM Performance

OBERMATERIAL Mikrofaser, Cordura®

MATERIAL ZEHENSCHUTZKAPPE Aluminium

MATERIAL FUTTER Hygienisches Polyamid

MATERIAL LAUF SOHLE PU-Zwischensohle, Kunststoffgelenk, Gummi-Laufsohle

EINLEGESOHLE FX3 Exalter2

MATERIAL EINLEGESOHLE Textil, weiches E.V.A, hartes E.V.A, elektrisch leitender Polyesterfaden, neo foam, zweifache Stoßdämpfungszone aus Poron® XRD®

VERSCHLUSS Schnürsenkel

FARBE Schwarz, türkis



FLOW



Die Produkteigenschaften bleiben nur dann unverändert, wenn die vom Hersteller empfohlenen Einlegesohlen verwendet werden. Sämtliche Angaben für das jeweilige Produkt sind ohne Toleranzwerte angegeben und können vom tatsächlichen Wert des Einzelprodukts abweichen. Wir behalten uns das Recht auf Aktualisierung der Angaben in diesem Dokument ohne vorherige Ankündigung vor.

2017-11-17



Finnish Institute of Occupational Health

SP Technical research institute of Sweden

www.ejendals.com

JALAS® 9615 FLOW

EIGENSCHAFTEN

Hitzebeständige Laufsohle, ölbeständige Laufsohle, antistatische Eigenschaften, ventilierende Einlegesohle, extra Paar Schnürsenkel, Stabilizator, wasserabweisend, anatomisch geformt, zweifache Stoßdämpfungszone, entspricht IEC 61340-5-1 (ESD), antibakterielle Faser - Geruchshemmend

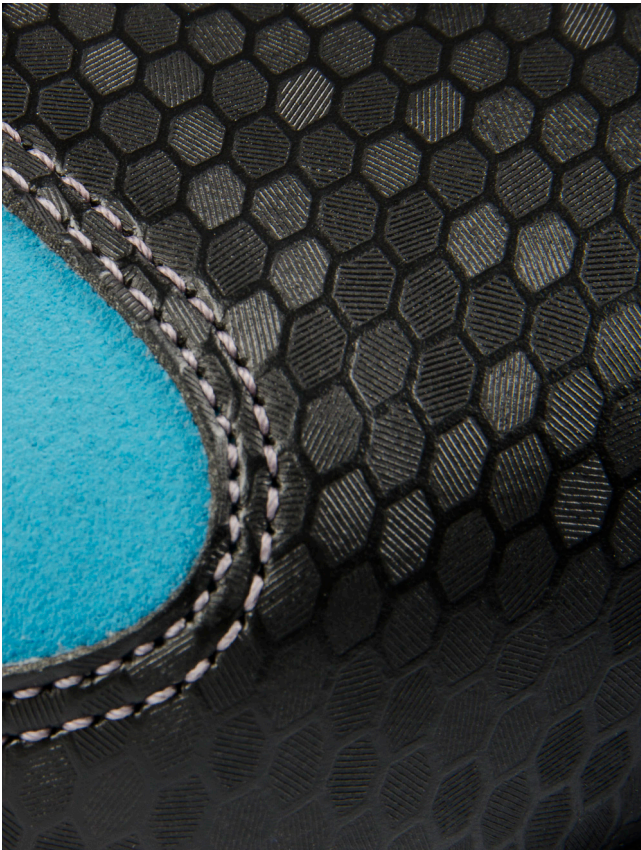
PRIMÄRER SCHUTZ

Schützt vor/gegen: Zehenverletzungen, Nageldurchtrittsverletzungen, Verstauchungen, elektrische Aufladung

VORRANGIGE ANWENDUNGSUMGEBUNGEN

Im Freien, Innenräume, Umgebungen mit Gefahr von Penetration der Laufsohle

2(3)



Aluminium-Zehenschutzkappe



Antistatische Eigenschaften



Nageldurchtrittschutz aus Plasma-behandeltem Komposit (PTC) Textil



ESD



Hitzebeständige Laufsohle



Wasserabweisend



Ölbeständige Laufsohle



Ergothan Stoßdämpfungssystem



Stabilizator

Die Produkteigenschaften bleiben nur dann unverändert, wenn die vom Hersteller empfohlenen Einlegesohlen verwendet werden. Sämtliche Angaben für das jeweilige Produkt sind ohne Toleranzwerte angegeben und können vom tatsächlichen Wert des Einzelprodukts abweichen. Wir behalten uns das Recht auf Aktualisierung der Angaben in diesem Dokument ohne vorherige Ankündigung vor.

2017-11-17

ejendals
PROTECTING HANDS AND FEET

EJENDALS AB

Box 7, SE-793 21 Leksand, Sweden

Phone +46 (0) 247 360 00

Fax +46 (0) 247 360 10

info@ejendals.com

order@ejendals.com

www.ejendals.com

JALAS® 9615 FLOW

KONFORMITÄT
EN ISO 20345:2011

BESCHREIBUNG KONFORMITÄT

SB: Schuhe mit Zehenschutzkappe, die 200 J Aufschlagenergie und 15 kN Druck aushalten (einschließlich ölbeständiger Laufsohle)

S1: Schuhe aus Leder und anderen Materialien, ohne Gummi oder Polymer + geschlossenem Fersenbereich + SB + A + E

S2: S1 + WRU

S3: S2 + P

WRU: Wasserfestes Oberteil

P: Durchtrittsichere Laufsohle

HRO: Hitzebeständige Laufsohle aus Gummi getestet bis 300° C

FO: Ölbeständige Laufsohle

A: Elektrischer Widerstand (zwischen 0,1-1000 Megaohm)

E: Energieaufnahme (getestet bei 20 Joule)

SRA: Rutschhemmung auf Keramikfliesenboden mit Natriumsulfatlösung

SRB: Rutschhemmung auf Stahlboden mit Glycerin

SRC: SRA + SRB

IEC 61340-5-1: Elektrostatische Aufladung, Widerstand (ESD) unter 35 Megaohm



CE



Aluminium-Zehenschutzkappe



Antistatische Eigenschaften



Nageldurchtrittschutz aus Plasma-behandeltem Komposit (PTC) Textil



ESD



Hitzebeständige Laufsohle



Wasserabweisend



Ölbeständige Laufsohle



Ergothan Stoßdämpfungssystem



Stabilizator

Die Produkteigenschaften bleiben nur dann unverändert, wenn die vom Hersteller empfohlenen Einlegesohlen verwendet werden. Sämtliche Angaben für das jeweilige Produkt sind ohne Toleranzwerte angegeben und können vom tatsächlichen Wert des Einzelprodukts abweichen. Wir behalten uns das Recht auf Aktualisierung der Angaben in diesem Dokument ohne vorherige Ankündigung vor.

2017-11-17

3(3)

ejendals
PROTECTING HANDS AND FEET

EJENDALS AB

Box 7, SE-793 21 Leksand, Sweden

Phone +46 (0) 247 360 00

Fax +46 (0) 247 360 10

info@ejendals.com

order@ejendals.com

www.ejendals.com