



# Roy



ROY-WHT



ROY-NAV

Das Modell ROY ist ein sportlicher, geschlossener Halbschuh für Herren und ist völlig an die Bedürfnisse der Gesundheitsfachkräfte angepasst worden. Das elastische Band am Spann sorgt für einen besseren Halt.

Das *Motion*-Sortiment präsentiert einen federleichten Entwurf mit antistatischen Eigenschaften und einer rutschhemmenden Sohle. Das Innenfutter aus Coolmax® führt wirkungsvoll Schweiß ab. Das anatomisch geformte Fußbett und die Laufsohle, die an jedem Punkt den Boden berührt, bieten Ihrem Fuß einen gesunden Halt. Dieser Entwurf hat einen Absatz von 3 cm.



# Roy

**CE-Norm**  
Zertifiziert nach CE EN 20347.



**Coolmax® Innenfutter**  
Das technologische Material führt wirkungsvoll Schweiß ab.



**Einfache Pflege**  
Der Schuh kann einfach mit einem feuchten Tuch gereinigt werden.



**Stoßabsorbierend**  
Das Material des Schuhs (EVA) sorgt für eine optimale Stoßdämpfung.



Das Obermaterial des Schuhs besteht aus Leder.

Leder



**Federleicht**

Die Zwischensole aus EVA ist besonders leicht und flexibel. Ein Schuh wiegt im Durchschnitt 250 Gramm.



**Herausnehmbare Innensole**

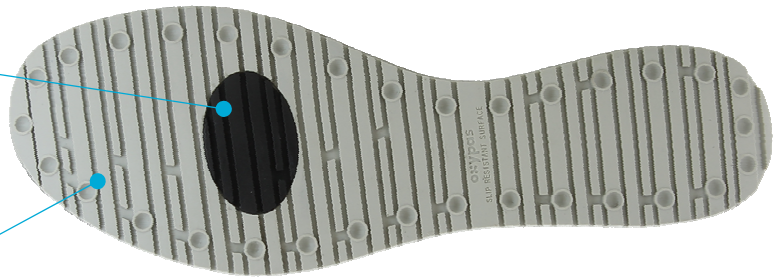
Herausnehmbare Innensole aus Coolmax®. Wechseln Sie regelmäßig Ihre Innensole oder benutzen Sie Ihre eigenen orthopädischen Einlagen.



**Antistatisch ESD**  
Der Schuh ist gemäß ESD-Norm (Electro Static Discharge) mit einem antistatischen Einsatz ausgestattet, der statische Aufladung verhindert.



**Antislip SRC**  
Die Laufsole aus Gummi sorgt für einen festen Halt auf trockenen sowie nassen Böden und ist mit der SRC-Norm konform.



## Verwendung

Geeignet für Personen, die täglich längere Zeit herumlaufen müssen oder auf den Beinen sind, also besonders für:

- Personal in Krankenhäusern, Seniorenheimen, Pflegeeinrichtungen, Rehaszentren, ...
- Krankenschwestern und Pfleger/innen
- Personal im Schönheitsbereich
- Ambulante Alten- und Krankenpflege

Nicht geeignet um Patienten in die Dusche zu begleiten.

## Größen

EU	40	41	42	43	44	45	46
UK	6.5	7	8	9	9.5	10.5	11
US	7.5	8	9	10	10.5	11.5	12