

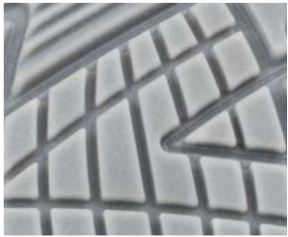
# PRODUKTDATENBLATT

Art. Nr. 64.054.2 - **CONDOR BROWN LOW** S3 ESD SRC



Schutz: Stahlkappe und flexibler FAP® Durchtrittschutz  
Plus: ESD, metallfreier Schaft - keine exponierten Metallteile  
Schaft: geöltes Nubukleder  
Futter: BreathActive Funktionsfutter  
Fußbett: evercushion® pro ESD  
Sohle: REBOUND - Compact PU-Laufsohle mit Zwischensohle aus dauerhaft leistungsfähigem EFFECT.FOAM® für hervorragende Dämpfung und Energierückgabe

Größen / Weite: 39 - 47 / 11



## COMPACT PU OUTSOLE

Durch die hohe Materialdichte nutzt sich die rutschfeste Laufsohle (SRC) geringer ab und erhöht so die Lebensdauer des Schuhs. Die markante Profilierung bietet maximale Unterstützung und Grip sowohl auf unebenen als auch auf nassen, glatten Untergründen. Dabei sorgen die breiten Außensollen für hohe Standfestigkeit.



## FAP®-Durchtrittschutz

Ein flexibler Durchtrittschutz aus keramikbeschichteten Fasern schützt die Füße vollflächig vor eindringenden Gegenständen und unterstützt trotzdem die Flexibilität des Schuhs.



## EFFECT.FOAM®

Kompromisslos komfortabel.

- 60% Energierückgabe
- 47% geringere Stoßeinwirkung auf Knochen und Gelenke\*
- extrem leistungsstark und leicht
- dauerhaft hohes Komfortniveau für ermüdungsfreies Arbeiten

\* Dynamische Energieabsorption reduziert die Stöße auf 1,6kN, Durchschnitt bei Sicherheitsschuhen sind Stöße von 3,0kN.



## Stahlkappe

Stahlkappe mit großer Zehenfreiheit für mehr Komfort.



## evercushion® pro ESD

Das weiche PU-Material dieser Einlegesohle bietet optimale Dämpfung vom Auftreten bis zum Ende der Bewegung und entlastet so die Druckzonen. Feine Perforationen im vorderen Sohlenbereich sorgen für eine gute Ventilation. Elektrostatische Aufladungen werden vom Körper abgeleitet.



## Obermaterial

Geöltes Nubukleder hat einen ähnlich samtigen Charakter wie Nubukleder, ist jedoch geschmeidiger und bietet noch mehr Schutz vor eindringender Nässe. Zudem beugt es auch bei geringer Pflege vorzeitiger Alterung vor.