



WORKBOOK

SAFETY SHOES



PUMA SAFETY & UMWELT

Alle PUMA Safety Produkte werden entwickelt, produziert und vertrieben von der Firma ISM, ein seit 1930 familiengeführtes Unternehmen aus Lippstadt. ISM ist einer der führenden europäischen Anbieter von Sicherheitsschuhen und Berufsbekleidung.

Seit 2002 ist ISM Lizenzpartner der PUMA SE. Durch die regelmäßige Überprüfung der Hersteller nach den PUMA S.A.F.E. Richtlinien garantieren ISM und PUMA, dass Arbeitnehmer in allen Fabriken respektiert werden und die dortigen Arbeitsbedingungen einem ständigen Verbesserungsprozess unterliegen.

ISM ist sich seiner Verantwortung gegenüber seinen Kunden und Geschäftspartnern und gegenüber der Umwelt bewusst und folgt dem Prinzip der nachhaltigen Entwicklung. Wir sind stolz darauf, sagen zu können, dass alle PUMA Safety Produkte PVC-frei sind. ISM ist sich bewusst, dass ständige Verbesserungen notwendig sind, um die Verantwortung gegenüber der Natur erfüllen zu können. Daher bemüht sich ISM beständig, seinen CO²-Abdruck weiter zu reduzieren.

PUMA S.A.F.E.

Mit dem PUMA S.A.F.E Konzept [Social Accountability und Fundamental Environmental Standards] hat PUMA eine Strategie entwickelt, die eine nachhaltige Umsetzung von sozialer Verantwortung [Corporate Social Responsibility] entlang der Wertschöpfungskette sichert. Darüber hinaus gewährleisten transparente und offene Dialoge mit Lieferanten und nichtstaatlichen Organisationen (NGOs) wie z.B. der Fair Labor Association, dass der PUMA Code of Ethics und Code of Conduct, zum Schutz der Arbeiter in den Fabriken weltweit, geprüft und eingehalten werden.

AGB

Es gelten unsere allgemeinen Geschäftsbedingungen, die Sie unter www.puma-safety.com einsehen bzw. herunterladen können. Technische Änderungen, Irrtümer und Druckfehler bleiben vorbehalten.

PUMA SAFETY & THE ENVIRONMENT

All PUMA Safety products are developed, manufactured and distributed by ISM, a family run company based in Lippstadt since 1930. ISM is one of the European leaders in the safety and protective gear business.

As a PUMA SE license partner since 2002, ISM's manufacturers are regularly audited under the principles of PUMA S.A.F.E. to ensure that fair working conditions are kept in all of our factories.

ISM acknowledges its responsibility not only towards its customers and business partners but also towards the environment.

Therefore ISM follows the principle of sustainable development. We are proud to say that all our products are PVC free. ISM is aware that continuous improvements are required to live up to our environmental accountability and is working in reducing its CO² footprint.

PUMA S.A.F.E.

Under the banner of PUMA S.A.F.E. [Social Accountability and Fundamental Environmental Standards], PUMA is encompassing issues of human rights, product safety and ecological concerns and combining them with new initiatives that will drive the company to cleaner, greener, safer and more sustainable systems and practices. In addition, transparent and constructive dialogues with stakeholders, supplier partners, and non-governmental organizations (NGOs) such as the Fair Labor Association have ensured that the PUMA Code of Ethics and Code of Conduct are observed and audited in workplaces worldwide.

TERMS & CONDITIONS

Our general terms and conditions are applicable and can be seen respectively downloaded at www.puma-safety.com. Technical changes, errors and misprints reserved.



COLLECTION OVERVIEW	Seiten / Pages 6 - 11
NEW SAFETY KNIT	Seiten / Pages 12 - 15
MISS SAFETY MOTION	Seiten / Pages 16 - 24
MISS SAFETY TECHNICS	Seiten / Pages 26 - 29
NEW REBOUND	Seiten / Pages 30 - 37
TECHNICS LINE	Seiten / Pages 38 - 45
URBAN PROTECT	Seiten / Pages 46 - 55
METRO PROTECT	Seiten / Pages 56 - 63
MOTION PROTECT	Seiten / Pages 64 - 73
MOTO PROTECT	Seiten / Pages 74 - 81
SCUFF CAPS	Seiten / Pages 82 - 89
NEW ESSENTIALS	Seiten / Pages 90 - 96
WHITE'N SERVICE	Seiten / Pages 97 - 102
ACCESSORIES	Seiten / Pages 103
GLOSSARY	Seiten / Pages 104 - 106
EUROPEAN SAFETY STANDARDS	Seiten / Pages 107



S1

Sicherheitsschuhe der Klasse S1 entsprechen den Anforderungen der Europa-Sicherheitsnorm EN ISO 20345:2011, z.B. an Reißkraft, Festigkeit und Wasserdampfdurchlässigkeit des Schuhoberteils sowie Dicke, Reißkraft, Abriebwiderstand, Biegeverhalten und Kraftstoffbeständigkeit der Laufsohle. Zusätzlich geschlossener Fersenbereich, Antistatik, Energieaufnahmevermögen im Fersenbereich.

Safety footwear meets and exceeds the European safety standard EN ISO 20345:2011, e.g. tear strength and water-repellent properties of the upper as well as substance, tear strength, abrasion resistance, resistance to flex cracking and oil resistance of the outsole. Additionally closed seat region, antistatic properties, energy absorption of the seat region.



64.283.0
SPRING WNS LOW
Seite | Page 20



64.284.0
STREAM RED WNS LOW
Seite | Page 20



64.282.0
FUSE MOTION BLUE WNS LOW
Seite | Page 21



64.287.0
FUSE MOTION RED WNS LOW
Seite | Page 21



64.291.0
CELERITY KNIT PINK WNS LOW
Seite | Page 14

S1P

wie S1, zusätzlich Durchtrittsicherheit [durchtrittsichere Einlage] as S1, additionally penetration resistant midsole



64.290.0
CELERITY KNIT BLUE WNS LOW
Seite | Page 14



64.306.0
BLAZE KNIT LOW
Seite | Page 15



64.307.0
XELERATE KNIT LOW
Seite | Page 15



64.410.0
FUSE TC GREEN WNS LOW
Seite | Page 28



64.411.0
FUSE TC PINK WNS LOW
Seite | Page 28



64.420.0
FUSE TC RED LOW
Seite | Page 42



64.421.0
FUSE TC GREEN LOW
Seite | Page 42

NEW



64.066.1
AEROSPACE LOW
Seite | Page 36

NEW



64.089.1
AVIAT LOW
Seite | Page 36



64.245.0
STREAM RED LOW
Seite | Page 68



64.246.0
STREAM BLUE LOW
Seite | Page 68

S1P

wie S1, zusätzlich
Durchtrittsicherheit
[durchtrittsichere Einlage]
as S1, additionally penetration
resistant midsole



64.252.0
FUSE MOTION GREEN LOW
Seite | Page 69



64.254.0
FUSE MOTION RED LOW
Seite | Page 70



64.258.0
FUSE MOTION BLACK LOW
Seite | Page 70



64.251.0
FAST LOW
Seite | Page 71



64.253.0
SPEED LOW
Seite | Page 71



64.256.0
PACE LOW
Seite | Page 72



64.259.0
PACE BLUE LOW
Seite | Page 72



64.301.0
BARANI LOW
Seite | Page 52



64.304.0
AIRTWIST LOW
Seite | Page 53



64.302.0
AERIAL LOW
Seite | Page 52



64.273.0
RIO LOW
Seite | Page 61



63.223.0
RIO MID
Seite | Page 61



64.272.0
MILANO LOW
Seite | Page 63



64.268.0
DAKAR LOW
Seite | Page 79



64.263.0
SILVERSTONE LOW
Seite | Page 78



64.267.0
MONZA LOW
Seite | Page 78



64.361.0
OMNI BLUE LOW
Seite | Page 95

NEW



64.362.0
OMNI ORANGE LOW
Seite | Page 95

NEW



64.363.0
OMNI BROWN LOW
Seite | Page 96

NEW



S2

wie S1, zusätzlich wasserabweisende Eigenschaften as S1, additionally water-repellent properties



64.288.0
STEPPER WNS LOW
Seite | Page 22



64.076.0
TEIDE LOW
Seite | Page 87



64.064.2
ABSOLUTE LOW
Seite | Page 100



63.018.2
ABSOLUTE MID
Seite | Page 100



64.062.2
CLARITY LOW
Seite | Page 101



63.038.0
CLEAR CHELSEA MID
Seite | Page 101

S3

wie S2, zusätzlich Durchtrittsicherheit [durchtrittssichere Einlage] und Profilsohle as S2, additionally penetration resistant midsole and cleated outsole



64.412.0
NIOBE WNS LOW
Seite | Page 29



63.420.0
KRYPTON BLUE MID
Seite | Page 43



64.422.0
ARGON BLUE LOW
Seite | Page 43



64.423.0
ARGON RX LOW
Seite | Page 44



63.060.0
STEPPER WNS MID
Seite | Page 22



64.285.0
VELOCITY WNS LOW
Seite | Page 23



64.052.1
PIONEER LOW
Seite | Page 34



63.010.1
PIONEER MID
Seite | Page 34



64.054.2
CONDOR LOW
Seite | Page 35



63.012.2
CONDOR MID
Seite | Page 35



63.316.0
FULLTWIST MID
Seite | Page 53

S3

wie S2, zusätzlich Durchtrittsicherheit [durchtrittssichere Einlage] und Profilsohle

as S2, additionally penetration resistant midsole and cleated outsole



NEW

64.310.0
CROSTWIST LOW
Seite | Page 50



NEW

63.314.0
CROSTWIST MID
Seite | Page 50



63.318.0
DASH WHEAT MID
Seite | Page 54



64.275.0
RIO BLACK LOW
Seite | Page 60



63.225.0
RIO BLACK MID
Seite | Page 60



64.271.0
AMSTERDAM LOW
Seite | Page 62



63.224.0
AMSTERDAM MID
Seite | Page 62



64.250.0
PACE BLACK LOW
Seite | Page 73



64.257.0
VELOCITY LOW
Seite | Page 73



64.265.0
MONACO LOW
Seite | Page 79



64.262.0
DAYTONA LOW
Seite | Page 80



63.216.0
DAYTONA MID
Seite | Page 80



63.217.0
LE MANS MID
Seite | Page 81



63.218.0
INDY MID
Seite | Page 81



63.044.0
RIGGER BOOT BLACK
Seite | Page 86



63.053.0
PAMIR HIGH
Seite | Page 86



63.041.1
BORNEO BLACK MID
Seite | Page 87



64.073.0
SIERRA NEVADA LOW
Seite | Page 88



63.022.0
SIERRA NEVADA MID
Seite | Page 88



S3

wie S2, zusätzlich Durchtrittsicherheit [durchtrittssichere Einlage] und Profilsohle

as S2, additionally penetration resistant midsole and cleated outsole



64.072.0
CASCADER LOW
Seite | Page 89



63.021.0
CASCADER MID
Seite | Page 89



64.045.0
CLARITY BLACK LOW
Seite | Page 102



64.360.0
ATOMIC LOW
Seite | Page 94



63.360.0
ATOMIC MID
Seite | Page 94





SAFETY KNIT

STEP IN COMFORT - Das hochflexible
Textilgewebe passt sich perfekt an den
Fuß an und sitzt wie eine Socke.

STEP IN COMFORT - The ultraflexible
textile fabric perfectly adapts to the foot
and fits like a sock.

SAFETY KNIT

Step in comfort.





64.290.0 **CELERITY KNIT BLUE WNS LOW**
S1P HRO SRC

- Schutz** Stahlkappe und flexibler FAP® Durchtrittschutz
- Plus** TPU-Vorderkappen- und Fersenschutz
- Schaft** SAFETY KNIT®
- Futter** BreathActive Funktionsfutter
- Fußbett** evercushion® MISS
- Sohle** Gummisohle MISS SAFETY MOTION mit Torsion Control System, 300°C hitzebeständig

Größen / Weite 35 - 42 / F

- Protection** steel cap and flexible FAP® midsole
- Plus** TPU protection in the toe and heel area
- Upper** SAFETY KNIT®
- Lining** BreathActive functional lining
- Footbed** evercushion® MISS
- Sole** rubber sole MISS SAFETY MOTION with Torsion Control System, 300°C heat resistant

Sizes / Width 35 - 42 / F



64.291.0 **CELERITY KNIT PINK WNS LOW**
S1 HRO SRC

- Schutz** Stahlkappe
- Plus** dämpfendes IQ.CELL eingebettet im Fersenbereich, TPU-Vorderkappen- und Fersenschutz
- Schaft** SAFETY KNIT®
- Futter** BreathActive Funktionsfutter
- Fußbett** evercushion® MISS
- Sohle** Gummisohle MISS SAFETY MOTION mit Torsion Control System, 300°C hitzebeständig

Größen / Weite 35 - 42 / F

- Protection** steel cap
- Plus** cushioning IQ.Cell integrated in the heel area, TPU protection in the toe and heel area
- Upper** SAFETY KNIT®
- Lining** BreathActive functional lining
- Footbed** evercushion® MISS
- Sole** rubber sole MISS SAFETY MOTION with Torsion Control System, 300°C heat resistant

Sizes / Width 35 - 42 / F



**64.306.0 BLAZE KNIT LOW**

S1P HRO SRC

Schutz	Fiberglaskappe und flexibler FAP® Durchtrittschutz
Plus	TPU-Vorderkappenschutz, metallfrei
Schaft	SAFETY KNIT®
Futter	BreathActive Funktionsfutter
Fußbett	evercushion® BA
Sohle	Gummilaufsohle URBAN mit IdCell und Rotationspunkt, 300°C hitzebeständig

Größen / Weite 39 - 47 / 11

Protection	fiberglass toe cap and flexible FAP® midsole
Plus	TPU protection in the toe area, metal free
Upper	SAFETY KNIT®
Lining	BreathActive functional lining
Footbed	evercushion® BA
Sole	rubber sole URBAN with IdCELL and Rotation Point System, 300°C heat resistant

Sizes / Width 39 - 47 / 11

FAP
FLEXIBLE ANTI PENETRATION

SAFETY KNIT

METAL FREE

HRO SOLE

SLIP RESISTANT

VEGAN

64.307.0 XELERATE KNIT LOW

S1P HRO SRC

Schutz	Fiberglaskappe und flexibler FAP® Durchtrittschutz
Plus	TPU-Vorderkappenschutz, metallfrei
Schaft	SAFETY KNIT®
Futter	BreathActive Funktionsfutter
Fußbett	evercushion® BA
Sohle	Gummilaufsohle URBAN mit IdCell und Rotationspunkt, 300°C hitzebeständig

Größen / Weite 39 - 47 / 11

Protection	fiberglass toe cap and flexible FAP® midsole
Plus	TPU protection in the toe area, metal free
Upper	SAFETY KNIT®
Lining	BreathActive functional lining
Footbed	evercushion® BA
Sole	rubber sole URBAN with IdCELL and Rotation Point System, 300°C heat resistant

Sizes / Width 39 - 47 / 11

FAP
FLEXIBLE ANTI PENETRATION

SAFETY KNIT

METAL FREE

HRO SOLE

SLIP RESISTANT

VEGAN



MISS SAFETY

What women want!



RUBBER OUTSOLE

Die bis 300°C hitzebeständige HRO Gummisohle mit rundum hochgezogener Ferse ist angelehnt an die neuste Lafschuhtechnologie. Das diagonal verlaufende Sohlenprofil sorgt für optimale Beweglichkeit und sicheren Kontakt zum Boden.

This 300°C heat resistant HRO rubber sole with its wrap-around heel is inspired by the latest running technology. The sole profile with its diagonal grooves ensures perfect flexibility and secure contact to the ground.

TPU TORSION CONTROL-SYSTEM

Unsere TPU Torsionskontrolle in der Sohlenmitte unterstützt die Fußbewegung und sorgt für mehr Stabilität.

Our TPU Torsion control system in the waist of the sole provides you with a better support and stability.

EVERCUSHION® MISS

Dieses anatomisch geformte, leichte Fußbett mit Waffelstruktur hält Sie kühl und trocken, indem Feuchtigkeit während des Tragens vom Fuß wegtransportiert wird. Außerdem trocknen die Schuhe nach dem Ausziehen extrem schnell.

This anatomically designed lightweight footbed with waffle structure will keep you cool and dry by transmitting moisture away from the foot in wear. The open cells also allow a rapid drying when the footbed is removed from the shoes.



MISS SAFETY MOTION

WAS FRAUEN WOLLEN - Komfortable Sicherheitsschuhe, die nicht wie solche aussehen! Die Modelle der MISS SAFETY-Linie erfüllen diesen Wunsch bei gleichbleibend hohen Ansprüchen an Sicherheit und Tragekomfort.

WHAT WOMEN WANT - Comfortable safety shoes that do not look like such shoes. The styles of the MISS SAFETY-line fulfill this need while sticking to our high demands in terms of safety and comfort.

UPPER

Unsere innovativen Obermaterialien werden eingesetzt, um einen größtmöglichen Tragekomfort mit der höchsten Leistungsfähigkeit zu verbinden.

We use innovative materials to combine a superior comfort with the best performance.

EVA MIDSOLE

In dieser ultraleichten Zwischensole sorgen unzählige kleine Luftbläschen für eine optimale Dämpfung und verbessern die Abrollbewegung des Fußes.

We injected thousands of tiny bubbles in this ultra lightweight midsole for an optimal cushioning and an improved flexing action of the foot.

IQ.CELL

Das direkt im Fersenbereich eingebettete Gelkissen wirkt wie ein Trampolin – es dämpft Stöße ab und nimmt die Energie auf, um diese dann gleich wieder in Form von Sprungkraft zurückzugeben.

The gel pad directly embedded in the heel area works just like a trampoline – it absorbs shock energy and returns it immediately as bounce.





64.283.0 **SPRING WNS LOW**

S1 ESD HRO SRC

- Schutz** Stahlkappe
- Plus** ESD, dämpfendes IQ.CELL eingebettet im Fersenbereich
- Schaft** Nubukleder
- Futter** BreathActive Funktionsfutter
- Fußbett** evercushion® MISS
- Sohle** Gummisohle MISS SAFETY MOTION mit Torsion Control System, 300°C hitzebeständig

Größen / Weite 35 - 42 / F

- Protection** steel cap
- Plus** ESD, cushioning IQ.Cell integrated in the heel area
- Upper** nubuck leather
- Lining** BreathActive functional lining
- Footbed** evercushion® MISS
- Sole** rubber sole MISS SAFETY MOTION with Torsion Control System, 300°C heat resistant

Sizes / Width 35 - 42 / F



BREATHABLE

LADIES

HRO SOLE

SLIP RESISTANT

IQ CELL



64.284.0 **STREAM RED WNS LOW**

S1 ESD HRO SRC

- Schutz** Stahlkappe
- Plus** ESD, dämpfendes IQ.CELL eingebettet im Fersenbereich
- Schaft** glattes Vollrindleder
- Futter** BreathActive Funktionsfutter
- Fußbett** evercushion® MISS
- Sohle** Gummisohle MISS SAFETY MOTION mit Torsion Control System, 300°C hitzebeständig

Größen / Weite 35 - 42 / F

- Protection** steel cap
- Plus** ESD, cushioning IQ.Cell integrated in the heel area
- Upper** smooth full leather
- Lining** BreathActive functional lining
- Footbed** evercushion® MISS
- Sole** rubber sole MISS SAFETY MOTION with Torsion Control System, 300°C heat resistant

Sizes / Width 35 - 42 / F



BREATHABLE

LADIES

HRO SOLE

SLIP RESISTANT

IQ CELL



64.282.0 FUSE MOTION BLUE WNS LOW
S1 HRO SRC

- Schutz** Stahlkappe
- Plus** dämpfendes IQ.CELL eingebettet im Fersenbereich, DGUV 112-191
- Schaft** atmungsaktives Textilgewebe mit FUSE.TEC® Elementen
- Futter** BreathActive Funktionsfutter
- Fußbett** evercushion® MISS
- Sohle** Gummisohle MISS SAFETY MOTION mit Torsion Control System, 300°C hitzebeständig

Größen / Weite 35 - 42 / F

- Protection** steel cap
- Plus** cushioning IQ.Cell integrated in the heel area, DGUV 112-191
- Upper** breathable textile with FUSE.TEC® elements
- Lining** BreathActive functional lining
- Footbed** evercushion® MISS
- Sole** rubber sole MISS SAFETY MOTION with Torsion Control System, 300°C heat resistant

Sizes / Width 35 - 42 / F



DGUV
112 - 191
DGUV



64.287.0 FUSE MOTION RED WNS LOW
S1 HRO SRC

- Schutz** Stahlkappe
- Plus** dämpfendes IQ.CELL eingebettet im Fersenbereich, DGUV 112-191
- Schaft** atmungsaktives Textilgewebe mit FUSE.TEC® Elementen
- Futter** BreathActive Funktionsfutter
- Fußbett** evercushion® MISS
- Sohle** Gummisohle MISS SAFETY MOTION mit Torsion Control System, 300°C hitzebeständig

Größen / Weite 35 - 42 / F

- Protection** steel cap
- Plus** cushioning IQ.Cell integrated in the heel area, DGUV 112-191
- Upper** breathable textile with FUSE.TEC® elements
- Lining** BreathActive functional lining
- Footbed** evercushion® MISS
- Sole** rubber sole MISS SAFETY MOTION with Torsion Control System, 300°C heat resistant

Sizes / Width 35 - 42 / F



DGUV
112 - 191
DGUV



64.288.0 STEPPER WNS LOW

S2 HRO SRC

- Schutz** Stahlkappe
- Plus** dämpfendes IQ.CELL eingebettet im Fersenbereich, TPU Vorderkappenschutz, DGVU 112-191
- Schaft** glattes Vollrindleder mit Synthetik-Elementen
- Futter** BreathActive Funktionsfutter
- Fußbett** evercushion® MISS
- Sohle** Gummisohle MISS SAFETY MOTION mit Torsion Control System, 300°C hitzebeständig
- Größen / Weite** 35 - 42 / F

- Protection** steel cap
- Plus** cushioning IQ.Cell integrated in the heel area, TPU toe cap protection, DGVU 112-191
- Upper** smooth full leather with synthetic elements
- Lining** BreathActive functional lining
- Footbed** evercushion® MISS
- Sole** rubber sole MISS SAFETY MOTION with Torsion Control System, 300°C heat resistant
- Sizes / Width** 35 - 42 / F

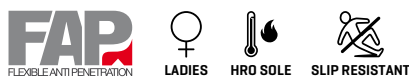


63.060.0 STEPPER WNS MID

S3 HRO SRC

- Schutz** Stahlkappe und flexibler FAP® Durchtrittschutz
- Plus** TPU Vorderkappenschutz
- Schaft** glattes Vollrindleder mit Synthetik-Elementen
- Futter** BreathActive Funktionsfutter
- Fußbett** evercushion® MISS
- Sohle** Gummisohle MISS SAFETY MOTION mit Torsion Control System, 300°C hitzebeständig
- Größen / Weite** 35 - 42 / F

- Protection** steel cap and flexible FAP® midsole
- Plus** TPU toe cap protection
- Upper** smooth full leather with synthetic elements
- Lining** BreathActive functional lining
- Footbed** evercushion® MISS
- Sole** rubber sole MISS SAFETY MOTION with Torsion Control System, 300°C heat resistant
- Sizes / Width** 35 - 42 / F





64.285.0 VELOCITY WNS LOW

S3 HRO SRC

- Schutz** Stahlkappe und flexibler FAP® Durchtrittschutz
- Schaft** weiches Vollrindleder
- Futter** BreathActive Funktionsfutter
- Fußbett** evercushion® MISS
- Sohle** Gummisohle MISS SAFETY MOTION mit Torsion Control System, 300°C hitzebeständig
- Größen / Weite** 35 - 42 / F

- Protection** steel cap and flexible FAP® midsole
- Upper** smooth tumbled full leather
- Lining** BreathActive functional lining
- Footbed** evercushion® MISS
- Sole** rubber sole MISS SAFETY MOTION with Torsion Control System, 300°C heat resistant
- Sizes / Width** 35 - 42 / F



64.291.0 CELERITY KNIT PINK WNS LOW

S1 HRO SRC

- Schutz** Stahlkappe
- Plus** dämpfendes IQ.CELL eingebettet im Fersenbereich, TPU-Vorderkappen- und Fersenschutz
- Schaft** SAFETY KNIT®
- Futter** BreathActive Funktionsfutter
- Fußbett** evercushion® MISS
- Sohle** Gummisohle MISS SAFETY MOTION mit Torsion Control System, 300°C hitzebeständig
- Größen / Weite** 35 - 42 / F

- Protection** steel cap
- Plus** cushioning IQ.Cell integrated in the heel area, TPU protection in the toe and heel area
- Upper** SAFETY KNIT®
- Lining** BreathActive functional lining
- Footbed** evercushion® MISS
- Sole** rubber sole MISS SAFETY MOTION with Torsion Control System, 300°C heat resistant
- Sizes / Width** 35 - 42 / F





64.290.0 CELERITY KNIT BLUE WNS LOW

S1P HRO SRC



Schutz	Stahlkappe und flexibler FAP® Durchtrittschutz
Plus	TPU-Vorderkappen- und Fersenschutz
Schaft	SAFETY KNIT®
Futter	BreathActive Funktionsfutter
Fußbett	evercushion® MISS
Sohle	Gummisohle MISS SAFETY MOTION mit Torsion Control System, 300°C hitzebeständig
Größen / Weite	35 - 42 / F

Protection	steel cap and flexible FAP® midsole
Plus	TPU protection in the toe and heel area
Upper	SAFETY KNIT®
Lining	BreathActive functional lining
Footbed	evercushion® MISS
Sole	rubber sole MISS SAFETY MOTION with Torsion Control System, 300°C heat resistant
Sizes / Width	35 - 42 / F



SAFETY KNIT

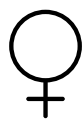
Neu: SAFETY KNIT®

STEP IN COMFORT - Das hochflexible Textilgewebe passt sich perfekt dem Fuß an und sitzt wie eine Socke. Der Schaft aus SAFETY KNIT®, einer Mischung aus hochwertigen Synthetik-Fasern, bietet trotz seiner hohen Flexibilität eine enorme Widerstandsfähigkeit sowie gute Atmungsaktivität.

New: SAFETY KNIT®

STEP IN COMFORT - The ultraflexible textile fabric perfectly adapts to the foot and fits like a sock. The upper SAFETY KNIT®, a mixture of high quality synthetic fibres, offers a high flexibility, resistance and breathability at the same time.





LADIES SIZE

Weitere Modelle für Damen.
More ladies styles.



64.263.0
SILVERSTONE LOW
Seite | Page 78



64.267.0
MONZA LOW
Seite | Page 78



64.268.0
DAKAR LOW
Seite | Page 79



64.265.0
MONACO LOW
Seite | Page 79



64.262.0
DAYTONA LOW
Seite | Page 80



63.216.0
DAYTONA MID
Seite | Page 80



64.064.2
ABSOLUTE LOW
Seite | Page 100



63.018.2
ABSOLUTE MID
Seite | Page 100



64.062.2
CLARITY LOW
Seite | Page 101



63.038.0
CLEAR CHELSEA MID
Seite | Page 101



64.045.0
CLARITY BLACK LOW
Seite | Page 102



NATURAL FLEX MOTION®

Die direkt angespritzte Doppel-PU-Sohle garantiert Flexibilität, besten Grip und kombiniert das „Natural Running“-Konzept mit modernster Sicherheitstechnologie.

The directly attached double density PU sole ensures a flexibility like never before and introduces the „natural running“ concept into performance safety footwear.

ICELL

Das integrierte iCell Element wirkt schockabsorbierend und erhöht Stabilität und Führung. Es schützt den Fuß gegen Schläge und Stöße im Fersenbereich.

The iCELL element in the heel area improves cushioning while enhancing the shoe's stability, guidance and comfort.

FAP® - FLEXIBLE ANTI PENETRATION

Ein flexibler Durchtrittschutz aus keramikbeschichteten Fasern schützt die Füße vollflächig vor eindringenden Gegenständen.

The flexible anti-penetration midsole made out of ceramic-coated fibers protects the feet completely from penetrating objects.



MISS SAFETY TECHNICS

AHEAD OF TIME - Die TECHNICS LINE zeichnet sich durch hohe Flexibilität und spürbar leichtere Bauweise aus. Die Basis für diese Premium-Sicherheitsschuhe ist die naturalFLEXMOTION™-Sohlenarchitektur. Sie kombiniert das „Natural Running“-Konzept mit modernster Sicherheitstechnologie. Dabei bietet das neu entwickelte Wafer-Profil der Laufsohle bestmöglichen Grip, vor allem auf glatten Industrieböden.

AHEAD OF TIME - The TECHNICS LINE is characterized by a high flexibility and a significantly lightweight construction. The basis of this new premium safety shoe line is the naturalFLEXMOTION™ sole architecture. It introduces the „natural running“ concept into performance safety footwear. The newly developed wafer-profile of the sole offers best possible grip especially on industrial flooring.

BREATHACTIVE

Die Mikrokanäle dieses mehrlagigen Futters sorgen für mehr Atmungsaktivität und ein besseres Fußklima – denn manchmal bedeutet Arbeit auch Schweiß.

The micro-channel system of this multi-layered lining provides you with a better breathability and moisture management when work means sweat.

ERGONOMIC LAST SHAPE

Die neue ergonomische Leistenform sorgt für verbesserten Tragekomfort.

New ergonomic last shape for a better wearing comfort.

EVERCUSHION® BA

Der offenporige Schaumstoff aus Polyurethan transportiert Feuchtigkeit vom Fuß weg und sorgt in Kombination mit dem wasserabsorbierenden und antibakteriell beschichteten Obermaterial für ein perfektes Fußklima. Wie alle Evercushion Einlegesohlen, bietet auch diese Sohle eine permanente Dämpfung ohne an Elastizität zu verlieren, was die Haltbarkeit entsprechend verlängert.

The open-cell foam of polyurethane transports moisture away from the foot and ensures in combination with the water-absorbing and antibacterial covered fabric for a pleasant foot climate. As all evercushion® footbeds this sole offers a permanent cushioning without losing its elasticity, thus prolonging the shoes life.



64.410.0 FUSE TC GREEN WNS LOW

S1P ESD SRC



- Schutz Plus** Stahlkappe und flexibler FAP® Durchtrittschutz FUSE.TEC® Technologie, ESD, Vorderkappenschutz, DGVU 112-191
- Schaft** strapazierfähiges Mikrofaser mit atmungsaktivem Sandwich Mesh
- Futter** BreathActive Funktionsfutter
- Fußbett** evercushion® BA
- Sohle** Duo-PU-Sohle naturalFLEXMOTION™ mit iCELL Element, hochflexibel, extrem dämpfend und rutschfest
- Größen / Weite** 36 - 42 / F

- Protection Plus** steel cap and flexible FAP® midsole FUSE.TEC® technology, ESD, toe cap protection, DGVU 112-191
- Upper Lining** durable microfiber with breathable Sandwich Mesh BreathActive functional lining
- Footbed** evercushion® BA
- Sole** double density PU sole naturalFLEXMOTION™ with iCELL element, very flexible, extreme cushioning and slip resistant
- Sizes / Width** 36 - 42 / F



64.411.0 FUSE TC PINK WNS LOW

S1P ESD SRC



- Schutz Plus** Stahlkappe und flexibler FAP® Durchtrittschutz FUSE.TEC® Technologie, ESD, Vorderkappenschutz, DGVU 112-191
- Schaft** strapazierfähiges Mikrofaser mit atmungsaktivem Sandwich Mesh
- Futter** BreathActive Funktionsfutter
- Fußbett** evercushion® BA
- Sohle** Duo-PU-Sohle naturalFLEXMOTION™ mit iCELL Element, hochflexibel, extrem dämpfend und rutschfest
- Größen / Weite** 36 - 42 / F

- Protection Plus** steel cap and flexible FAP® midsole FUSE.TEC® technology, ESD, toe cap protection, DGVU 112-191
- Upper Lining** durable microfiber with breathable Sandwich Mesh BreathActive functional lining
- Footbed** evercushion® BA
- Sole** double density PU sole naturalFLEXMOTION™ with iCELL element, very flexible, extreme cushioning and slip resistant
- Sizes / Width** 36 - 42 / F



64.412.0 NIOBE WNS LOW

S3 ESD SRC



Schutz Stahlkappe und flexibler FAP® Durchtrittschutz
Plus ESD, Vorderkappenschutz, DGUV 112-191
Schaft glattes Vollrindleder
Futter BreathActive Funktionsfutter
Fußbett evercushion® BA
Sohle Duo-PU-Sohle naturalFLEXMOTION™ mit iCELL Element, hochflexibel, extrem dämpfend und rutschfest
Größen / Weite 36 - 42 / F

Protection steel cap and flexible FAP® midsole
Plus ESD, toe cap protection, DGUV 112-191
Upper smooth full leather
Lining BreathActive functional lining
Footbed evercushion® BA
Sole double density PU sole naturalFLEXMOTION™ with iCELL element, very flexible, extreme cushioning and slip resistant
Sizes / Width 36 - 42 / F





REBOUND

Responsive cushioning with
trampoline-effect.



REBOUND SOLE

Das 3-lagige PU-Dämpfungskonzept bestehend aus der BOUNCE LIGHT Zwischensohle kombiniert mit der kompakten PU-Laufsohle und dem evercushion pro® ESD Fußbett garantiert dem Träger noch mehr Komfort und Dämpfung für ein ermüdungsfreies und gelenkschonendes Arbeiten.

The 3-layered PU cushioning concept consisting of the BOUNCE LIGHT midsole combined with the compact PU outsole and the evercushion pro® ESD footbed guarantees even more comfort and cushioning to the wearer for a fatigue-free and joint-protective work.

COMPACT PU OUTSOLE

Durch die hohe Materialdichte nutzt sich die rutschfeste Laufsohle (SRC) geringer ab und erhöht so die Lebensdauer des Schuhs. Die in unterschiedliche Segmente aufgeteilte markante Profilierung bietet maximale Unterstützung und Grip sowohl auf unebenen als auch auf nassen, glatten Untergründen. Dabei sorgen die breiten Außenstollen für hohe Standfestigkeit.

Due to its high material density the slip resistant outsole (SRC) wears out less and prolongs thus the life of the shoes. The striking profile divided in different segments offers maximum support and grip on uneven as well as wet and smooth surfaces. The wide cleats at the outer edge ensure a high level of stability.

EVERCUSHION® PRO ESD

Das weiche PU-Material des evercushion® pro ESD Fußbetts bietet optimale Dämpfung vom Auftreten bis zum Ende der Bewegung und entlastet so die Druckzonen. Die Perforationen im vorderen Sohlenbereich sorgen für eine gute Ventilation. Elektrostatische Aufladungen werden vom Körper abgeleitet.

The soft PU material of the evercushion® pro ESD insole provides an effective cushioning from occurring until the end of the movement, thus relieving the pressure zones. Its durable fabric cover and the perforated area at the forefoot ensure both breathability and comfort. Electrostatic charges will be discharged from the body.



REBOUND

SICHERHEIT MIT TRAMPOLIN-EFFEKT. Die nächste Generation der REBOUND-Serie bietet optimierte Dämpfungseigenschaften und Komfort, um physische Belastungen weitestgehend zu minimieren. Herzstück ist das komfortable 3-lagige PU-Dämpfungskonzept mit schnellreagierender BOUNCE LIGHT Zwischensohle in Kombination mit dem evercushion® pro ESD Fußbett und der robusten Sohle.

SAFETY WITH TRAMPOLINE EFFECT. The next generation of the REBOUND line offers optimized cushioning capacity and comfort to reduce physical stress to the largest extent. The heart of the REBOUND styles is the comfortable 3-layered PU cushioning concept consisting of the fast reacting BOUNCE LIGHT midsole in combination with the evercushion® pro ESD footbed and the robust outsole.

BOUNCE LIGHT MIDSOLE

Optimale Dämpfung über die gesamte Fußfläche – dafür steht die BOUNCE Zwischensohle. Die speziell platzierten Wölbungen und waagerechten Rillen der neuen BOUNCE LIGHT bieten dem Material zusätzliche Ausdehnungsmöglichkeiten für eine hohe Energierückgewinnung [Trampolineffekt].

Optimized cushioning over the whole foot – that represents the BOUNCE midsole. The specially placed curvatures and horizontal groves of the new BOUNCE LIGHT offer additional room for expansion of the material and allow a high degree of energy recovery [trampoline effect].

STEEL TOE CAP

Die geräumige Passform sorgt für angenehmen Tragekomfort bei sehr hoher Seitenstabilität.

The spacious fit ensures a pleasant wearing comfort with high lateral stability.



NEW



64.052.1 PIONEER LOW

S3 ESD SRC

- Schutz Plus** Stahlkappe und flexibler FAP® Durchtrittschutz ESD, metallfreier Schaft - keine exponierten Metallteile, BOUNCE LIGHT Zwischensohle
- Schaft** glattes Vollrindleder
- Futter** BreathActive Funktionsfutter
- Fußbett** evercushion® pro ESD
- Sohle** REBOUND - extrem dämpfend und rutschfest
- Größen / Weite** 39 - 47 / 11

- Protection Plus** steel cap and flexible FAP® midsole ESD, metal free upper - no exposed metal parts, BOUNCE LIGHT midsole
- Upper** smooth full leather
- Lining** BreathActive functional lining
- Footbed** evercushion® pro ESD
- Sole** REBOUND - extremely cushioning and slip resistant
- Sizes / Width** 39 - 47 / 11



SLIP RESISTANT

NEW



63.010.1 PIONEER MID

S3 ESD SRC

- Schutz Plus** Stahlkappe und flexibler FAP® Durchtrittschutz ESD, BOUNCE LIGHT Zwischensohle
- Schaft** glattes Vollrindleder
- Futter** BreathActive Funktionsfutter
- Fußbett** evercushion® pro ESD
- Sohle** REBOUND - extrem dämpfend und rutschfest
- Größen / Weite** 39 - 47 / 11

- Protection Plus** steel cap and flexible FAP® midsole ESD, BOUNCE LIGHT midsole
- Upper** smooth full leather
- Lining** BreathActive functional lining
- Footbed** evercushion® pro ESD
- Sole** REBOUND - extremely cushioning and slip resistant
- Sizes / Width** 39 - 47 / 11



SLIP RESISTANT



NEW

64.054.2 **CONDOR LOW**

S3 ESD SRC

Schutz	Stahlkappe und flexibler FAP® Durchtrittschutz
Plus	ESD, metallfreier Schaft - keine exponierten Metallteile, BOUNCE LIGHT Zwischensohle
Schaft	geöltes Nubukleder
Futter	BreathActive Funktionsfutter
Fußbett	evercushion® pro ESD
Sohle	REBOUND - extrem dämpfend und rutschfest
Größen / Weite	39 - 47 / 11

Protection	steel cap and flexible FAP® midsole
Plus	ESD, metal free upper - no exposed metal parts, BOUNCE LIGHT midsole
Upper	oiled nubuck leather
Lining	BreathActive functional lining
Footbed	evercushion® pro ESD
Sole	REBOUND - extremely cushioning and slip resistant
Sizes / Width	39 - 47 / 11



NEW

63.012.2 **CONDOR MID**

S3 ESD SRC

Schutz	Stahlkappe und flexibler FAP® Durchtrittschutz
Plus	ESD, BOUNCE LIGHT Zwischensohle
Schaft	geöltes Nubukleder
Futter	BreathActive Funktionsfutter
Fußbett	evercushion® pro ESD
Sohle	REBOUND - extrem dämpfend und rutschfest
Größen / Weite	39 - 47 / 11

Protection	steel cap and flexible FAP® midsole
Plus	ESD, BOUNCE LIGHT midsole
Upper	oiled nubuck leather
Lining	BreathActive functional lining
Footbed	evercushion® pro ESD
Sole	REBOUND - extremely cushioning and slip resistant
Sizes / Width	39 - 47 / 11





NEW



64.066.1 AEROSPACE LOW

S1P ESD SRC

- Schutz Plus** Stahlkappe und flexibler FAP® Durchtrittschutz ESD, metallfreier Schaft - keine exponierten Metallteile, BOUNCE LIGHT Zwischensohle
- Schaft** Veloursleder mit PA-Netz- und Textileinsätzen
- Futter** BreathActive Funktionsfutter
- Fußbett** evercushion® pro ESD
- Sohle** REBOUND - extrem dämpfend und rutschfest
- Größen / Weite** 39 - 47 / 11

- Protection Plus** steel cap and flexible FAP® midsole ESD, metal free upper - no exposed metal parts, BOUNCE LIGHT midsole
- Upper** suede leather with PA-net and textile inserts
- Lining** BreathActive functional lining
- Footbed** evercushion® pro ESD
- Sole** REBOUND - extremely cushioning and slip resistant
- Sizes / Width** 39 - 47 / 11



NEW



64.089.1 AVIAT LOW

S1P ESD SRC

- Schutz Plus** Stahlkappe und flexibler FAP® Durchtrittschutz ESD, metallfreier Schaft - keine exponierten Metallteile, BOUNCE LIGHT Zwischensohle
- Schaft** strapazierfähige Mikrofaser
- Futter** BreathActive Funktionsfutter
- Fußbett** evercushion® pro ESD
- Sohle** REBOUND - extrem dämpfend und rutschfest
- Größen / Weite** 39 - 47 / 11

- Protection Plus** steel cap and flexible FAP® midsole ESD, metal free upper - no exposed metal parts, BOUNCE LIGHT midsole
- Upper** durable microfibre
- Lining** BreathActive functional lining
- Footbed** evercushion® pro ESD
- Sole** REBOUND - extremely cushioning and slip resistant
- Sizes / Width** 39 - 47 / 11







TECHNICS LINE

Maximum comfort with
naturalFLEXMOTION[®].



NATURAL FLEX MOTION®

Die direkt angespritzte Doppel-PU-Sohle garantiert Flexibilität, besten Grip und kombiniert das „Natural Running“-Konzept mit modernster Sicherheitstechnologie.

The directly attached double density PU sole ensures a flexibility like never before and introduces the „natural running“ concept into performance safety footwear.

ICELL

Das integrierte iCell Element wirkt schockabsorbierend und erhöht Stabilität und Führung. Es schützt den Fuß gegen Schläge und Stöße im Fersenbereich.

The iCELL element in the heel area improves cushioning while enhancing the shoe's stability, guidance and comfort.

EVERCUSHION® BA

Der offenporige Schaumstoff aus Polyurethan transportiert Feuchtigkeit vom Fuß weg und sorgt in Kombination mit dem wasserabsorbierenden und antibakteriell beschichteten Obermaterial für ein perfektes Fußklima. Wie alle Evercushion Einlegesohlen, bietet auch diese Sohle eine permanente Dämpfung ohne an Elastizität zu verlieren, was die Haltbarkeit entsprechend verlängert.

The open-cell foam of polyurethane transports moisture away from the foot and ensures in combination with the water-absorbing and antibacterial covered fabric for a pleasant foot climate. As all evercushion® footbeds, this sole offers a permanent cushioning without losing its elasticity prolonging the shoes life.



TECHNICS LINE

AHEAD OF TIME - Die TECHNICS LINE zeichnet sich durch hohe Flexibilität und spürbar leichtere Bauweise aus. Die Basis für diese Premium-Sicherheitsschuhe ist die naturalFLEXMOTION™-Sohlenarchitektur. Sie kombiniert das „Natural Running“-Konzept mit modernster Sicherheitstechnologie. Dabei bietet das neu entwickelte Wafer-Profil der Laufsohle bestmöglichen Grip, vor allem auf glatten Industrieböden.

AHEAD OF TIME - The TECHNICS LINE is characterized by a high flexibility and a significantly light-weight construction. The basis of this new premium safety shoe line is the naturalFLEXMOTION™ sole architecture. It introduces the „natural running“ concept into performance safety footwear. The newly developed Wafer-profile of the sole offers best possible grip especially on industrial flooring.

BREATHACTIVE

Die Mikrokanäle dieses mehrlagigen Futters sorgen für mehr Atmungsaktivität und ein besseres Fußklima – denn manchmal bedeutet Arbeit auch Schweiß.

The micro-channel system of this multi-layered lining provides you with a better breathability and moisture management when work means sweat.

ERGONOMIC LAST SHAPE

Die neue ergonomische Leistenform sorgt für verbesserten Tragekomfort.

New ergonomic last shape for a better wearing comfort.

FAP® - FLEXIBLE ANTI PENETRATION

Ein flexibler Durchtrittschutz aus keramikbeschichteten Fasern schützt die Füße vollflächig vor eindringenden Gegenständen.

The flexible anti-penetration midsole made of ceramic-coated fibers protects the feet completely from penetrating objects.



64.421.0 FUSE TC GREEN LOW

S1P ESD SRC



- Schutz Plus** Fiberglaskappe und flexibler FAP® Durchtrittschutz FUSE.TEC® Technologie, ESD, Vorderkappenschutz, DGUV 112-191
- Schaft** strapazierfähiges Mikrofaser mit atmungsaktivem Sandwich Mesh
- Futter** BreathActive Funktionsfutter
- Fußbett** evercushion® BA
- Sohle** Duo-PU-Sohle naturalFLEXMOTION™ mit iCELL Element, hochflexibel, extrem dämpfend und rutschfest

Größen / Weite 40 - 49 / 11

- Protection Plus** fiberglass cap and flexible FAP® midsole FUSE.TEC® technology, ESD, toe cap protection, metal free, DGUV 112-191
- Upper Lining** durable microfiber with breathable Sandwich Mesh BreathActive functional lining
- Footbed Sole** evercushion® BA double density PU sole naturalFLEXMOTION™ with iCELL element, very flexible, extreme cushioning and slip resistant

Sizes / Width 40 - 49 / 11



64.420.0 FUSE TC RED LOW

S1P ESD SRC



- Schutz Plus** Fiberglaskappe und flexibler FAP® Durchtrittschutz FUSE.TEC® Technologie, ESD, Vorderkappenschutz, DGUV 112-191
- Schaft** strapazierfähiges Mikrofaser mit atmungsaktivem Sandwich Mesh
- Futter** BreathActive Funktionsfutter
- Fußbett** evercushion® BA
- Sohle** Duo-PU-Sohle naturalFLEXMOTION™ mit iCELL Element, hochflexibel, extrem dämpfend und rutschfest

Größen / Weite 40 - 49 / 11

- Protection Plus** fiberglass cap and flexible FAP® midsole FUSE.TEC® technology, ESD, toe cap protection, metal free, DGUV 112-191
- Upper Lining** durable microfiber with breathable Sandwich Mesh BreathActive functional lining
- Footbed Sole** evercushion® BA double density PU sole naturalFLEXMOTION™ with iCELL element, very flexible, extreme cushioning and slip resistant

Sizes / Width 40 - 49 / 11



63.420.0 **KRYPTON BLUE MID**

S3 ESD SRC



Schutz Plus Fiberglaskappe und flexibler FAP® Durchtrittschutz
ESD, Vorderkappenschutz, metallfrei, DGUV 112-191
Schaft geöltes Nubukleder
Futter BreathActive Funktionsfutter
Fußbett evercushion® BA
Sohle Duo-PU-Sohle naturalFLEXMOTION™ mit iCELL Element, hochflexibel, extrem dämpfend und rutschfest

Größen / Weite 40 - 49 / 11

Protection Plus fiberglass cap and flexible FAP® midsole
ESD, toe cap protection, metal free, DGUV 112-191
Upper oiled nubuck leather
Lining BreathActive functional lining
Footbed evercushion® BA
Sole double density PU sole naturalFLEXMOTION™ with iCELL element, very flexible, extreme cushioning and slip resistant

Sizes / Width 40 - 49 / 11



DGUV
112 - 191
DGUV

64.422.0 **ARGON BLUE LOW**

S3 ESD SRC



Schutz Plus Fiberglaskappe und flexibler FAP® Durchtrittschutz
ESD, Vorderkappenschutz, metallfrei, DGUV 112-191
Schaft geöltes Nubukleder
Futter BreathActive Funktionsfutter
Fußbett evercushion® BA
Sohle Duo-PU-Sohle naturalFLEXMOTION™ mit iCELL Element, hochflexibel, extrem dämpfend und rutschfest

Größen / Weite 40 - 49 / 11

Protection Plus fiberglass cap and flexible FAP® midsole
ESD, toe cap protection, metal free, DGUV 112-191
Upper oiled nubuck leather
Lining BreathActive functional lining
Footbed evercushion® BA
Sole double density PU sole naturalFLEXMOTION™ with iCELL element, very flexible, extreme cushioning and slip resistant

Sizes / Width 40 - 49 / 11



DGUV
112 - 191
DGUV



64.423.0 ARGON RX LOW

S3 ESD SRC



- Schutz Plus** Fiberglasskappe und flexibler FAP® Durchtrittschutz ESD, Vorderkappenschutz, metallfrei, reflektierende Formelemente, DGVU 112-191
- Schaft** glattes Vollrindleder
- Futter** BreathActive Funktionsfutter
- Fußbett** evercushion® BA
- Sohle** Duo-PU-Sohle naturalFLEXMOTION™ mit iCELL Element, hochflexibel, extrem dämpfend und rutschfest

Größen / Weite 40 - 49 / 11

Protection Plus fiberglass cap and flexible FAP® midsole ESD, toe cap protection, metal free, reflecting elements, DGVU 112-191

Upper smooth full leather

Lining BreathActive functional lining

Footbed evercushion® BA

Sole double density PU sole naturalFLEXMOTION™ with iCELL element, very flexible, extreme cushioning and slip resistant

Sizes / Width 40 - 49 / 11



DGVU
112 - 191
DGVU



TECHNICS LINE

Maximum comfort with
naturalFLEXMOTION®.





URBAN PROTECT

Always ahead.



RUBBER OUTSOLE

Die bis 300°C hitzebeständige HRO Gummisohle mit ihren verschieden geformten Profilelementen sorgt für optimale Beweglichkeit und sicheren Kontakt zum Boden. Durch die Verstärkung des Rotationspunktes wird Reibung und somit Ermüdungserscheinungen stark reduziert.

This 300° C heat resistant HRO rubber outsole with its differently shaped profile elements offers optimal mobility and safe contact with the ground. Due to the increase of the rotation point, friction and thus tiredness can be significantly reduced.

EVERCUSHION® BA

Der offenporige Schaumstoff aus Polyurethan transportiert Feuchtigkeit vom Fuß weg und sorgt in Kombination mit dem wasser- absorbierenden und antibakteriell beschichteten Obermaterial für ein perfektes Fußklima. Wie alle Evercushion Einlegesohlen, bietet auch diese Sohle eine permanente Dämpfung ohne an Elastizität zu verlieren, was die Haltbarkeit entsprechend verlängert.

The open-cell foam of polyurethane transports moisture away from the foot and ensures in combination with the water-absorbing and antibacterial covered fabric for a pleasant foot climate. As all evercushion® footbeds, this sole offers a permanent cushioning without losing its elasticity prolonging the shoes life.



FAP® - FLEXIBLE ANTI PENETRATION

Ein flexibler Durchtrittschutz aus keramik- beschichteten Fasern schützt die Füße vollflächig vor eindringenden Gegenständen.

The flexible anti penetration midsole made out of ceramic-coated fibers, protects the feet completely from penetrating objects.



URBAN PROTECT

VOM RETRO-LOOK INSPIRIERT. Bereits in den 60-er Jahren entwickelte PUMA sein langjähriges Erfolgsmodell PUMA KING. Nachdem der Schuh vor allem durch Fußball-Weltmeisterschaften bekannt wurde, ist das Design heute noch immer UpToDate. PUMA SAFETY hat mit URBAN PROTECT eine Serie kreiert, die das Potenzial hat diese Erfolgsgeschichte zu wiederholen. Klassische Design-Elemente werden mit modernen Schnittführungen kombiniert. Technisch sorgen die Kunststoffkappe, Sohlenkonstruktion und der passgenaue Leisten für neue Maßstäbe.

INSPIRED BY RETRO DESIGN. In the sixties PUMA developed its successful model PUMA KING. After having become particularly well known because of the FIFA world cup, its design is still up-to-date today. With URBAN PROTECT, PUMA SAFETY created a line that has the potential to repeat this successful story. Classical design elements are combined with modern fashionable cut. Technically the fibreglass toe cap and the sole construction offer new standards.

ROTATION POINT

Den besonderen Clou der Sohle bildet der eingearbeitete Rotationspunkt. Dieser Punkt am inneren Mittelfuß wird am stärksten beim Bewegungsablauf im Arbeitsalltag strapaziert. Durch die Verstärkung des Rotationspunktes wird die Reibung und somit Ermüdungserscheinungen stark minimiert.

The special feature of the sole is the integrated rotation point. This point in the area of the inner metatarsus is the most overused element when walking during the job. By reinforcing the rotation point, friction and thus fatigue is greatly reduced.

EVA MIDSOLE

In dieser ultraleichten Zwischensohle sorgen unzählige kleine Luftbläschen für eine optimale Dämpfung und verbessern die Abrollbewegung des Fußes.

We injected thousands of tiny bubbles in this ultra lightweight midsole for an optimal cushioning and an improved flexing action of the foot.



IdCELL

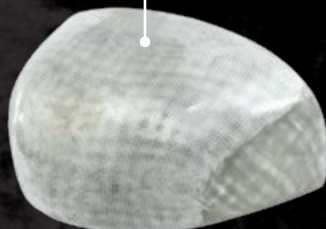
Das IdCell Element im Fersenbereich besteht aus sehr leichtem, geschäumtem EVA und absorbiert optimal Schläge und Stöße beim Aufsetzen der Ferse.

The IdCELL element in the heel area consists of EVA, a very soft, shock absorbing material. It perfectly absorbs impacts and shocks when the heel strikes the ground.

FIBERGLASS TOE CAP

Neu entwickelte Fiberglas-Verbundstoffkappe mit mehr Zehenfreiheit, leichter als herkömmliche Stahlkappen, antimagnetisch und thermisch isolierend.

Newly developed fibreglass reinforced composite toe cap with more space for the toes, lighter than a common steel cap; antimagnetic and thermally insulating.





NEW



64.310.0 CROSSWIST LOW

S3 HRO SRC

- Schutz Plus** Fiberglasskappe und flexibler FAP®-Durchtrittschutz angespritzter Vorderkappen- und Fersenschutz
- Schaft** Funktionsleder, Textil
- Futter** BreathActive Funktionsfutter
- Fußbett** evercushion® BA
- Sohle** Gummisohle URBAN mit IdCell und Rotationspunkt, 300°C hitzebeständig
- Größen / Weite** 39 - 47 / 11

- Protection Plus** fiberglass cap and flexible FAP® midsole TPU protection in the toe and heel area
- Upper** functional leather, textile
- Lining** BreathActive functional lining
- Footbed** evercushion® BA
- Sole** rubber sole URBAN with IdCELL and Rotation Point System, 300°C heat resistant
- Sizes / Width** 39 - 47 / 11



NEW



63.314.0 CROSSWIST MID

S3 HRO SRC

- Schutz Plus** Fiberglasskappe und flexibler FAP®-Durchtrittschutz angespritzter Vorderkappenschutz und Fersenschutz
- Schaft** Funktionsleder, Textil
- Futter** BreathActive Funktionsfutter
- Fußbett** evercushion® BA
- Sohle** Gummisohle URBAN mit IdCell und Rotationspunkt, 300°C hitzebeständig
- Größen / Weite** 39 - 47 / 11

- Protection Plus** fiberglass cap and flexible FAP® midsole TPU protection in the toe and heel area
- Upper** functional leather, textile
- Lining** BreathActive functional lining
- Footbed** evercushion® BA
- Sole** rubber sole URBAN with IdCELL and Rotation Point System, 300°C heat resistant
- Sizes / Width** 39 - 47 / 11





64.306.0 BLAZE KNIT LOW

S1P HRO SRC

- Schutz** Fiberglaskappe und flexibler FAP® Durchtrittschutz
- Plus** TPU-Vorderkappenschutz, metallfrei
- Schaft** SAFETY KNIT®
- Futter** BreathActive Funktionsfutter
- Fußbett** evercushion® BA
- Sohle** Gummisohle URBAN mit IdCell und Rotationspunkt, 300°C hitzebeständig
- Größen / Weite** 39 - 47 / 11

- Protection** fiberglass cap and flexible FAP® midsole
- Plus** TPU protection in the toe area, metal free
- Upper** SAFETY KNIT®
- Lining** BreathActive functional lining
- Footbed** evercushion® BA
- Sole** rubber sole URBAN with IdCELL and Rotation Point System, 300°C heat resistant
- Sizes / Width** 39 - 47 / 11



64.307.0 XELERATE KNIT LOW

S1P HRO SRC

- Schutz** Fiberglaskappe und flexibler FAP® Durchtrittschutz
- Plus** TPU-Vorderkappenschutz, metallfrei
- Schaft** SAFETY KNIT®
- Futter** BreathActive Funktionsfutter
- Fußbett** evercushion® BA
- Sohle** Gummisohle URBAN mit IdCell und Rotationspunkt, 300°C hitzebeständig
- Größen / Weite** 39 - 47 / 11

- Protection** fiberglass cap and flexible FAP® midsole
- Plus** TPU protection in the toe area, metal free
- Upper** SAFETY KNIT®
- Lining** BreathActive functional lining
- Footbed** evercushion® BA
- Sole** rubber sole URBAN with IdCELL and Rotation Point System, 300°C heat resistant
- Sizes / Width** 39 - 47 / 11





64.302.0 AERIAL LOW

S1P HRO SRC



- Schutz** Fiberglaskappe und flexibler FAP®-Durchtrittschutz
- Plus** angespritzter Vorderkappenschutz
- Schaft** Leder, Mikrofaser und Textil
- Futter** BreathActive Funktionsfutter
- Fußbett** evercushion® BA
- Sohle** Gummisohle URBAN mit IdCell und Rotationspunkt, 300°C hitzebeständig
- Größen / Weite** 39 - 47 / 11

- Protection** fiberglass cap and flexible FAP® midsole
- Plus** molded toe cap protection
- Upper** leather, microfibre & textile
- Lining** BreathActive functional lining
- Footbed** evercushion® BA
- Sole** rubber sole URBAN with IdCELL and Rotation Point System, 300°C heat resistant
- Sizes / Width** 39 - 47 / 11



64.301.0 BARANI LOW

S1P HRO SRC



- Schutz** Fiberglaskappe und flexibler FAP®-Durchtrittschutz
- Plus** metallfrei, angespritzter Vorderkappenschutz
- Schaft** Veloursleder
- Futter** BreathActive Funktionsfutter
- Fußbett** evercushion® BA
- Sohle** Gummisohle URBAN mit IdCell und Rotationspunkt, 300°C hitzebeständig
- Größen / Weite** 39 - 47 / 11

- Protection** fiberglass cap and flexible FAP® midsole
- Plus** non metallic, molded toe cap protection
- Upper** suede leather
- Lining** BreathActive functional lining
- Footbed** evercushion® BA
- Sole** rubber sole URBAN with IdCELL and Rotation Point System, 300°C heat resistant
- Sizes / Width** 39 - 47 / 11



64.304.0 AIRTWIST LOW

S1P HRO SRC



Schutz Plus	Fiberglaskappe und flexibler FAP®-Durchtrittschutz metallfrei
Schaft	Veloursleder mit Textilgewebe
Futter	BreathActive Funktionsfutter
Fußbett	evercushion® BA
Sohle	Gummisohle URBAN mit IdCell und Rotationspunkt, 300°C hitzebeständig
Größen / Weite	39 - 47 / 11

Protection Plus	fiberglass cap and flexible FAP® midsole non metallic
Upper	suede leather with textile
Lining	BreathActive functional lining
Footbed	evercushion® BA
Sole	rubber sole URBAN with IdCELL and Rotation Point System, 300°C heat resistant
Sizes / Width	39 - 47 / 11

FAP
FLEXIBLE ANTI PENETRATION

METAL FREE

HRO SOLE

SLIP RESISTANT

63.316.0 FULLTWIST MID

S3 HRO SRC



Schutz Plus	Fiberglaskappe und flexibler FAP®-Durchtrittschutz metallfrei, angespritzter Vorderkappenschutz
Schaft	hydrophobiertes Nubuk- und Veloursleder
Futter	BreathActive Funktionsfutter
Fußbett	evercushion® BA
Sohle	Gummisohle URBAN mit IdCell und Rotationspunkt, 300°C hitzebeständig
Größen / Weite	39 - 47 / 11

Protection Plus	fiberglass cap and flexible FAP® midsole non metallic, molded toe cap protection
Upper	hydrophobic nubuck and suede leather
Lining	BreathActive functional lining
Footbed	evercushion® BA
Sole	rubber sole URBAN with IdCELL and Rotation Point System, 300°C heat resistant
Sizes / Width	39 - 47 / 11

FAP
FLEXIBLE ANTI PENETRATION

METAL FREE

HRO SOLE

SLIP RESISTANT



NEW



63.318.0 DASH WHEAT MID

S3 HRO SRC

Schutz Fiberglasskappe und flexibler FAP®-Durchtrittschutz
Plus metallfrei, angespritzter Vorderkappenschutz
Schaft Nubukleder
Futter BreathActive Funktionsfutter
Fußbett evercushion® BA
Sohle Gummisohle URBAN mit IdCell und Rotationspunkt, 300°C hitzebeständig
Größen / Weite 40 - 46 / 11

Protection fiberglass cap and flexible FAP® midsole
Plus non metallic, molded toe cap protection
Upper nubuck leather
Lining BreathActive functional lining
Footbed evercushion® BA
Sole rubber sole URBAN with IdCELL and Rotation Point System, 300°C heat resistant
Sizes / Width 40 - 46 / 11







METRO PROTECT

Style meets safety.



METRO SOLE

Die einzigartige, vollständig aus TPU gefertigte Laufsohle besitzt erstmalig Leistungsmerkmale, die man von hochwertigen Fußballschuhen kennt, z.B. ein extrem flaches Sohlendesign, lange Haltbarkeit, optimale Bodenhaftung sowie hohe Flexibilität. Die hochgezogene Vorderkappe schützt das Leder im Zehenbereich auch dann gegen Abnutzung, wenn knieend gearbeitet wird.

The unique full TPU outsole provides the performance features you know from high performance football shoes in safety footwear for the first time, i.e. slim sole design, high durability, top grip and great flexibility. The drawn up scuff cap avoids abrasion of the leather in the toe area when working on your knees.

FAP® - FLEXIBLE ANTI PENETRATION

Ein flexibler Durchtrittschutz aus keramikbeschichteten Fasern schützt die Füße vollflächig vor eindringenden Gegenständen.

The flexible anti-penetration midsole made out of ceramic-coated fibers, protects the feet completely from penetrating objects.



EVERCUSHION® PRO

Die Struktur der evercushion® pro Einlegesohle bietet optimale Dämpfung vom Auftreten bis zum Ende der Bewegung und entlastet so die Druckzonen. Aufgrund der haltbaren Textiloberfläche und der Perforation im vorderen Bereich ist sie atmungsaktiv und besonders komfortabel zu tragen.

The structure of the evercushion® pro insole provides lightweight cushioning from the beginning until the end of the movement, thus relieving the pressure zones. Its durable fabric cover and the perforated area at the forefoot ensure both breathability and comfort.

METRO PROTECT

STYLE MEETS SAFETY. Müssen Sicherheitsschuhe immer aussehen wie Sicherheitsschuhe? Nein, die METRO PROTECT-Linie verbindet Lifestyle mit den hohen Ansprüchen an Sicherheit und fügt sich so in unsere moderne Arbeitswelt ein. Farbige Kontrastelemente, der direkt angespritzte PUMA Formstreifen oder der Karbonlook der Sohle definieren diese modernen Modelle.

STYLE MEETS SAFETY. Does a safety shoe always have to look like a safety shoe? No, the METRO PROTECT line stands for stylish yet highly protective footwear with a clear lifestyle inspiration which perfectly fits into our today's modern working environment. Contrasting colours, the directly injected PUMA formstrip or the carbon effect of the sole define these modern styles.

UPPER

Unsere innovativen Obermaterialien werden eingesetzt, um einen größtmöglichen Tragekomfort mit der höchsten Leistungsfähigkeit der METRO PROTECT Serie zu verbinden. So entsteht eine Fusion aus Sicherheits- und Lifestyle-Schuh.

We use innovative materials to combine superior comfort with best performance of the METRO PROTECT collection. It's a fusion of safety and lifestyle.

EVA CUSHIONING PAD

Das IdCell Element im Fersenbereich besteht aus sehr leichtem, geschäumtem EVA und absorbiert optimal Schläge und Stöße beim Aufsetzen der Ferse.

The IdCELL element in the heel area consists of a very soft, shock absorbing material. It perfectly absorbs impacts and shocks when the heel strikes the ground.

ALUMINIUM TOE CAP

Gleiche Schutzfunktion wie Stahl, jedoch 30% weniger Gewicht. Durch die geringe Wärmeleitfähigkeit entstehen weniger Kältebrücken im Zehenbereich. Die geräumige Passform sorgt für angenehmen Tragekomfort.

Same protection as steel but 30% less weight. Due to the low thermal conductivity there are less cold spots in the toe area. The spacious fit ensures for a pleasant comfort.



64.275.0 RIO BLACK LOW

S3 SRC

- Schutz** Aluminiumkappe und flexibler FAP®-Durchtrittschutz
- Plus** Vorderkappen- und Fersenschutz
- Schaft** hydrophobiertes Veloursleder
- Futter** BreathActive Funktionsfutter
- Fußbett** evercushion® pro
- Sohle** TPU-Sohle METRO PROTECT mit EVA-Dämpfungskissen
- Größen / Weite** 39 - 47 / 11

- Protection** aluminium cap and flexible FAP® midsole
- Plus** toe cap protection and HeelTec support
- Upper** hydrophobic suede leather
- Lining** BreathActive functional lining
- Footbed** evercushion® pro
- Sole** TPU-Sole METRO PROTECT with EVA cushioning pad
- Sizes / Width** 39 - 47 / 11



63.225.0 RIO BLACK MID

S3 SRC

- Schutz** Aluminiumkappe und flexibler FAP®-Durchtrittschutz
- Plus** Vorderkappen- und Fersenschutz
- Schaft** hydrophobiertes Veloursleder
- Futter** BreathActive Funktionsfutter
- Fußbett** evercushion® pro
- Sohle** TPU-Sohle METRO PROTECT mit EVA-Dämpfungskissen
- Größen / Weite** 39 - 47 / 11

- Protection** aluminium cap and flexible FAP® midsole
- Plus** toe cap protection and HeelTec support
- Upper** hydrophobic suede leather
- Lining** BreathActive functional lining
- Footbed** evercushion® pro
- Sole** TPU-Sole METRO PROTECT with EVA cushioning pad
- Sizes / Width** 39 - 47 / 11





64.273.0 RIO LOW

S1P SRC

- Schutz** Aluminiumkappe und flexibler FAP®-Durchtrittschutz
- Plus** Vorderkappen- und Fersenschutz
- Schaft** Veloursleder
- Futter** BreathActive Funktionsfutter
- Fußbett** evercushion® pro
- Sohle** TPU-Sohle METRO PROTECT mit EVA-Dämpfungskissen
- Größen / Weite** 39 - 47 / 11

- Protection** aluminium cap and flexible FAP® midsole
- Plus** toe cap protection and HeelTec support
- Upper** suede leather
- Lining** BreathActive functional lining
- Footbed** evercushion® pro
- Sole** TPU-Sole METRO PROTECT with EVA cushioning pad
- Sizes / Width** 39 - 47 / 11



63.223.0 RIO MID

S1P SRC

- Schutz** Aluminiumkappe und flexibler FAP®-Durchtrittschutz
- Plus** Vorderkappen- und Fersenschutz
- Schaft** Veloursleder
- Futter** BreathActive Funktionsfutter
- Fußbett** evercushion® pro
- Sohle** TPU-Sohle METRO PROTECT mit EVA-Dämpfungskissen
- Größen / Weite** 39 - 47 / 11

- Protection** aluminium cap and flexible FAP® midsole
- Plus** toe cap protection and HeelTec support
- Upper** suede leather
- Lining** BreathActive functional lining
- Footbed** evercushion® pro
- Sole** TPU-Sole METRO PROTECT with EVA cushioning pad
- Sizes / Width** 39 - 47 / 11





64.271.0 AMSTERDAM LOW

S3 SRC

- Schutz** Aluminiumkappe und flexibler FAP®-Durchtrittschutz
- Plus** Vorderkappenschutz
- Schaft** Nubukleder
- Futter** BreathActive Funktionsfutter
- Fußbett** evercushion® pro
- Sohle** TPU-Sohle METRO PROTECT mit EVA-Dämpfungskissen
- Größen / Weite** 39 - 47 / 11

- Protection** aluminium cap and flexible FAP® midsole
- Plus** toe cap protection
- Upper** nubuck leather
- Lining** BreathActive functional lining
- Footbed** evercushion® pro
- Sole** TPU-Sole METRO PROTECT with EVA cushioning pad
- Sizes / Width** 39 - 47 / 11



63.224.0 AMSTERDAM MID

S3 SRC

- Schutz** Aluminiumkappe und flexibler FAP®-Durchtrittschutz
- Plus** Vorderkappenschutz
- Schaft** Nubukleder
- Futter** BreathActive Funktionsfutter
- Fußbett** evercushion® pro
- Sohle** TPU-Sohle METRO PROTECT mit EVA-Dämpfungskissen
- Größen / Weite** 39 - 47 / 11

- Protection** aluminium cap and flexible FAP® midsole
- Plus** toe cap protection
- Upper** nubuck leather
- Lining** BreathActive functional lining
- Footbed** evercushion® pro
- Sole** TPU-Sole METRO PROTECT with EVA cushioning pad
- Sizes / Width** 39 - 47 / 11



64.272.0 MILANO LOW

S1P SRC



- Schutz** Aluminiumkappe und flexibler FAP®-Durchtrittschutz
- Plus** Vorderkappenschutz
- Schaft** Veloursleder
- Futter** BreathActive Funktionsfutter
- Fußbett** evercushion® pro
- Sohle** TPU-Sohle METRO PROTECT mit EVA-Dämpfungskissen
- Größen / Weite** 39 - 47 / 11

- Protection** aluminium cap and flexible FAP® midsole
- Plus** toe cap protection
- Upper** suede leather
- Lining** BreathActive functional lining
- Footbed** evercushion® pro
- Sole** TPU-Sole METRO PROTECT with EVA cushioning pad
- Sizes / Width** 39 - 47 / 11





MOTION PROTECT

On your mark. Get set. Go!



duoCELL

Gleich mehrere Lagen dieser CELL-Elemente reduzieren die Stoßeinwirkungen auf den Fersenbereich und sorgen für eine dauerhafte Dämpfung.

The double layer hexagonal cell element, incorporated in the sole, reduces heel strike and ensures durable cushioning.

TORSION CONTROL SYSTEM

Unsere TPU Torsionskontrolle in der Sohlenmitte unterstützt die Fußbewegung und sorgt für mehr Stabilität.

Our TPU Torsion control system in the waist of the sole provides you with a better support and stability.

FLEX GROOVES

Diese schräg im Profil verlaufenden Strukturen sorgen für mehr Flexibilität und ein weicheres Gefühl. Und noch besser: durch sie sind unsere Schuhe noch etwas leichter geworden und bieten mehr Grip.

The diagonal grooves in the sole profile improve the flexibility and ensure a smoother feel when walking. Even better: the shoes also become lighter and provide a better grip.

EVERCUSHION® BA

Der offenporige Schaumstoff aus Polyurethan transportiert Feuchtigkeit vom Fuß weg und sorgt in Kombination mit dem wasserabsorbierenden und antibakteriell beschichteten Obermaterial für ein perfektes Fußklima. Wie alle Evercushion Einlegesohlen, bietet auch diese Sohle eine permanente Dämpfung ohne an Elastizität zu verlieren, was die Haltbarkeit entsprechend verlängert.

The open-cell foam of polyurethane transports moisture away from the foot and ensures in combination with the water-absorbing and antibacterial covered fabric for a pleasant foot climate. As all evercushion® footbeds, this sole offers a permanent cushioning without losing its elasticity prolonging the shoes life.



MOTION PROTECT

INSPIRIERT DURCH MODERNSTE LAUFSCHUHE. Wir haben die Innovationen und Neuentwicklungen aus der Welt des Runnings übernommen, diese dann überarbeitet und verstärkt, damit sie für den harten Alltag eines Sicherheitsschuhs gerüstet sind. Die Kombination aus der hitzebeständigen Gummilaufsohle, der leichten EVA-Zwischensohle, dem TORSION CONTROL SYSTEM und dem duoCELL Dämpfungselement, bietet ultimative Leistung und maximalen Komfort.

INSPIRED BY STATE-OF-THE-ART RUNNING SHOES. Taking the innovations and latest developments out of the world of running, we modified and reinforced them for the tough life of a safety shoe. It's the combination of the heat resistant rubber outsole, the lightweight EVA midsole, the TORSION CONTROL SYSTEM and the duoCELL shock absorber, that gives you both ultimate performance and a maximum of comfort.

RUBBER OUTSOLE

Die bis 300°C hitzebeständige HRO Gummisohle mit rundum hochgezogener Ferse ist angelehnt an die neueste Laufschuhtechnologie. Das diagonal verlaufende Sohlenprofil sorgt für optimale Beweglichkeit und sicheren Kontakt zum Boden.

This 300°C heat resistant HRO rubber sole with its wrap-around heel is inspired by the latest running technology. The sole profile with its diagonal grooves ensure a perfect flexibility and a secure contact to the ground.

EVA MIDSOLE

In dieser ultraleichten Zwischensohle sorgen unzählige kleine Luftbläschen für eine optimale Dämpfung und verbessern die Abrollbewegung des Fußes.

We injected thousands of tiny bubbles in this ultra lightweight midsole for an optimal cushioning and an improved flexing action of the foot.

COMPOSITE TOE CAP

Kunststoffschutzkappe, dadurch leichter als herkömmliche Stahlkappen, antimagnetisch und thermisch isolierend.

Synthetic protective toe cap, lighter than a common steel cap; antimagnetic and thermally insulating.

FAP® - FLEXIBLE ANTI PENETRATION

Ein flexibler Durchtrittschutz aus keramikbeschichteten Fasern schützt die Füße vollflächig vor eindringenden Gegenständen.

The flexible anti penetration midsole made out of ceramic-coated fibers, protects the feet completely from penetrating objects.



64.245.0 **STREAM RED LOW**

S1P HRO SRA

- Schutz Plus** Kunststoffkappe und flexibler FAP®-Durchtrittschutz metallfrei, Vorderkappenschutz, DGUV 112-191
 - Schaft** glattes Vollrindleder
 - Futter** BreathActive Funktionsfutter
 - Fußbett** evercushion® BA
 - Sohle** Gummisohle MOTION mit duoCELL und TCS - Torsion Control System, 300°C hitzebeständig
- Größen / Weite** 39 - 48 / 11

- Protection Plus** CompositeCap and flexible FAP® midsole non-metallic, toe cap protection, DGUV 112-191
- Upper** smooth full leather
- Lining** BreathActive functional lining
- Footbed** evercushion® BA
- Sole** rubber sole MOTION with duoCELL and Torsion Control System, 300°C heat resistant

Sizes / Width 39 - 48 / 11



64.246.0 **STREAM BLUE LOW**

S1P HRO SRA

- Schutz Plus** Kunststoffkappe und flexibler FAP®-Durchtrittschutz metallfrei, Vorderkappenschutz, DGUV 112-191
 - Schaft** Nubukleder
 - Futter** BreathActive Funktionsfutter
 - Fußbett** evercushion® BA
 - Sohle** Gummisohle MOTION mit duoCELL und TCS - Torsion Control System, 300°C hitzebeständig
- Größen / Weite** 39 - 48 / 11

- Protection Plus** CompositeCap and flexible FAP® midsole non-metallic, toe cap protection, DGUV 112-191
- Upper** nubuck leather
- Lining** BreathActive functional lining
- Footbed** evercushion® BA
- Sole** rubber sole MOTION with duoCELL and Torsion Control System, 300°C heat resistant

Sizes / Width 39 - 48 / 11





FUSE.TEC®



FUSE.TEC®

Die neueste Technologie im Lauf- und Performance-Sektor heißt „FUSE.TEC®“. Dadurch kommt die Verarbeitung der PUMA Safety Schuhe an den am stärksten beanspruchten Bereichen ganz ohne Nähte aus. Der Schuh wird im Ganzen zu einem Element verbunden was ihn vom Schnitt schlank und glatt wirken lässt. Aber nicht nur optische Vorteile bringt FUSE.TEC® mit sich: Das verarbeitete Flex-Material ist enorm leicht, biegsam und robust, da hier keine potentiellen Nähte mehr vorhanden sind, die durch Beanspruchung aufbrechen könnten.

FUSE.TEC®

The latest technology in the running and performance sector is called „FUSE.TEC®“. Thanks to this technology, the PUMA Safety shoes do not need any stitching at the stressed zones. The shoe is one element what makes it look slim and smooth. However, there are not only visual advantages with FUSE.TEC®: The used FLEX-material is extremely light, flexible and robust, because potential seams no longer exist which could burst due to stress.

64.252.0 FUSE MOTION GREEN LOW
S1P HRO SRA



- Schutz Plus** Kunststoffkappe und flexibler FAP®-Durchtrittschutz metallfrei, Vorderkappenschutz, DGUV 112-191
- Schaft** atmungsaktives Textilgewebe mit FUSE.TEC® Elementen
- Futter** BreathActive Funktionsfutter
- Fußbett** evercushion® BA
- Sohle** Gummisohle MOTION mit duoCELL und TCS - Torsion Control System, 300°C hitzebeständig

Größen / Weite 39 - 48 / 11

- Protection Plus** CompositeCap and flexible FAP® midsole non-metallic, toe cap protection, DGUV 112-191
- Upper** breathable textile with FUSE.TEC® elements
- Lining** BreathActive functional lining
- Footbed** evercushion® BA
- Sole** rubber sole MOTION with duoCELL and Torsion Control System, 300°C heat resistant

Sizes / Width 39 - 48 / 11



DGUV
112 - 191
DGUV





64.254.0 FUSE MOTION RED LOW

S1P HRO SRA



Schutz Plus Kunststoffkappe und flexibler FAP®-Durchtrittschutz metallfrei, Vorderkappenschutz, DGUV 112-191

Schaft atmungsaktives Textilgewebe mit FUSE.TEC® Elementen

Futter BreathActive Funktionsfutter

Fußbett evercushion® BA

Sohle Gummisohle MOTION mit duoCELL und TCS - Torsion Control System, 300°C hitzebeständig

Größen / Weite 39 - 48 / 11

Protection Plus CompositeCap and flexible FAP® midsole non-metallic, toe cap protection, DGUV 112-191

Upper breathable textile with FUSE.TEC® elements

Lining BreathActive functional lining

Footbed evercushion® BA

Sole rubber sole MOTION with duoCELL and Torsion Control System, 300°C heat resistant

Sizes / Width 39 - 48 / 11



64.258.0 FUSE MOTION BLACK LOW

S1P HRO SRA



Schutz Plus Kunststoffkappe und flexibler FAP®-Durchtrittschutz metallfrei, Vorderkappenschutz, DGUV 112-191

Schaft atmungsaktives Textilgewebe mit FUSE.TEC® Elementen

Futter BreathActive Funktionsfutter

Fußbett evercushion® BA

Sohle Gummisohle MOTION mit duoCELL und TCS - Torsion Control System, 300°C hitzebeständig

Größen / Weite 39 - 48 / 11

Protection Plus CompositeCap and flexible FAP® midsole non-metallic, toe cap protection, DGUV 112-191

Upper breathable textile with FUSE.TEC® elements

Lining BreathActive functional lining

Footbed evercushion® BA

Sole rubber sole MOTION with duoCELL and Torsion Control System, 300°C heat resistant

Sizes / Width 39 - 48 / 11



64.251.0 **FAST LOW**

S1P HRO SRA



CORDURA

FAP
FLEXIBLE ANTI-PENETRATION



METAL FREE



HRO SOLE



SLIP RESISTANT



BIG SIZES

DGUV
112 - 191
DGUV

Schutz Plus Kunststoffkappe und flexibler FAP®-Durchtrittschutz metallfrei, Vorderkappenschutz, DGUV 112-191
Schaft Cordura®
Futter BreathActive Funktionsfutter
Fußbett evercushion® BA
Sohle Gummisohle MOTION mit duoCELL und TCS - Torsion Control System, 300°C hitzebeständig

Größen / Weite 39 - 48 / 11

Protection Plus CompositeCap and flexible FAP® midsole non-metallic, toe cap protection, DGUV 112-191
Upper Cordura®
Lining BreathActive functional lining
Footbed evercushion® BA
Sole rubber sole MOTION with duoCELL and Torsion Control System, 300°C heat resistant

Sizes / Width 39 - 48 / 11

64.253.0 **SPEED LOW**

S1P HRO SRA



FAP
FLEXIBLE ANTI-PENETRATION



BREATHABLE



METAL FREE



HRO SOLE



SLIP RESISTANT



BIG SIZES

DGUV
112 - 191
DGUV

Schutz Plus Kunststoffkappe und flexibler FAP®-Durchtrittschutz metallfrei, Vorderkappenschutz, DGUV 112-191
Schaft extrem atmungsaktives Sandwich-Mesh*
Futter BreathActive Funktionsfutter
Fußbett evercushion® BA
Sohle Gummisohle MOTION mit duoCELL und TCS - Torsion Control System, 300°C hitzebeständig

Größen / Weite 39 - 48 / 11

Protection Plus CompositeCap and flexible FAP® midsole non-metallic, toe cap protection, DGUV 112-191
Upper highly breathable Sandwich-Mesh*
Lining BreathActive functional lining
Footbed evercushion® BA
Sole rubber sole MOTION with duoCELL and Torsion Control System, 300°C heat resistant

Sizes / Width 39 - 48 / 11

*SANDWICH-MESH

Dieses sehr leichte, atmungsaktive Obermaterial reduziert das Risiko von Blasen.

This lightweight and breathable upper material lowers the risk of blisters.



64.256.0 PACE LOW

S1P HRO SRA

- Schutz Plus** Kunststoffkappe und flexibler FAP®-Durchtrittschutz Reflexelemente, DGUV 112-191
- Schaft** Funktionsleder mit atmungsaktiven Sandwich-Mesh*
- Futter** BreathActive Funktionsfutter
- Fußbett** evercushion® BA
- Sohle** Gummisohle MOTION mit duoCELL und TCS - Torsion Control System, 300°C hitzebeständig
- Größen / Weite** 39 - 48 / 11

- Protection Plus** CompositeCap and flexible FAP® midsole reflective trims, DGUV 112-191
- Upper** functional leather with breathable Sandwich-Mesh*
- Lining** BreathActive functional lining
- Footbed** evercushion® BA
- Sole** rubber sole MOTION with duoCELL and Torsion Control System, 300°C heat resistant
- Sizes / Width** 39 - 48 / 11

*SANDWICH-MESH

Dieses sehr leichte, atmungsaktive Obermaterial reduziert das Risiko von Blasen.

This lightweight and breathable upper material lowers the risk of blisters.



DGUV 112 - 191 DGUV



64.259.0 PACE BLUE LOW

S1P HRO SRA

- Schutz Plus** Kunststoffkappe und flexibler FAP®-Durchtrittschutz Reflexelemente, DGUV 112-191
- Schaft** Funktionsleder mit atmungsaktiven Sandwich-Mesh*
- Futter** BreathActive Funktionsfutter
- Fußbett** evercushion® BA
- Sohle** Gummisohle MOTION mit duoCELL und TCS - Torsion Control System, 300°C hitzebeständig
- Größen / Weite** 39 - 48 / 11

- Protection Plus** CompositeCap and flexible FAP® midsole reflective trims, DGUV 112-191
- Upper** functional leather with breathable Sandwich-Mesh*
- Lining** BreathActive functional lining
- Footbed** evercushion® BA
- Sole** rubber sole MOTION with duoCELL and Torsion Control System, 300°C heat resistant
- Sizes / Width** 39 - 48 / 11

*SANDWICH-MESH

Dieses sehr leichte, atmungsaktive Obermaterial reduziert das Risiko von Blasen.

This lightweight and breathable upper material lowers the risk of blisters.



DGUV 112 - 191 DGUV



64.250.0 **PACE BLACK LOW**

S3 HRO SRA



- Schutz** Kunststoffkappe und flexibler FAP®-Durchtrittschutz
- Plus** Reflexelemente, Vorderkappenschutz, DGUV 112-191
- Schaft** glattes Vollrindleder, Cordura®-Einsätze
- Futter** BreathActive Funktionsfutter
- Fußbett** evercushion® BA
- Sohle** Gummisohle MOTION mit duoCELL und

Größen / Weite 39 - 48 / 11

- Protection** CompositeCap and flexible FAP® midsole
- Plus** reflective trim, toe cap protection, DGUV 112-191
- Upper** smooth full leather, Cordura® inserts
- Lining** BreathActive functional lining
- Footbed** evercushion® BA
- Sole** rubber sole MOTION with duoCELL and Torsion Control System, 300°C heat resistant

Sizes / Width 39 - 48 / 11



DGUV
112 - 191
DGUV

64.257.0 **VELOCITY LOW**

S3 HRO SRA



- Schutz** Kunststoffkappe und flexibler FAP®-Durchtrittschutz
- Plus** Reflexelemente, Vorderkappenschutz, DGUV 112-191
- Schaft** glattes Vollrindleder
- Futter** BreathActive Funktionsfutter
- Fußbett** evercushion® BA
- Sohle** Gummisohle MOTION mit duoCELL und

Größen / Weite 39 - 48 / 11

- Protection** CompositeCap and flexible FAP® midsole
- Plus** reflective trim, toe cap protection, DGUV 112-191
- Upper** smooth full leather
- Lining** BreathActive functional lining
- Footbed** evercushion® BA
- Sole** rubber sole MOTION with duoCELL and Torsion Control System, 300°C heat resistant

Sizes / Width 39 - 48 / 11



DGUV
112 - 191
DGUV



MOTO PROTECT

Take pole position!



RUBBER OUTSOLE

Diese extrem robuste, bis zu 300°C hitzebeständige Gummisohle ist Motorsport pur. Wie bei einem Reifenprofil wird die Flüssigkeit abgeleitet und optimiert den Grip auf jedem Untergrund.

This ultra-robust, 300°C heat resistant rubber outsole is obviously inspired by pure racing. Like the profile of a tyre this sole's diagonal grooves give you an optimum of fluid dispersal and a secure grip on all grounds.

iCELL

Die extrem belastbare Wabenstruktur des iCELL Elements verbessert die Dämpfungseigenschaften des Schuhs und erhöht gleichzeitig Stabilität, Führung und Komfort.

The hard-wearing honeycomb structure of the iCELL element improves the cushioning while enhancing the shoe's stability, guidance and comfort.

DRIVERS HEEL

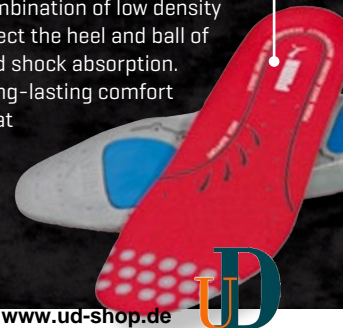
Im Bereich der Ferse ist die Sohle abgerundet und sorgt so für eine natürliche Abrollbewegung während gleichzeitig der Komfort verbessert wird.

This rounded heel part enhances your feet's natural motion and improves comfort.

EVERCUSHION® PLUS

In diesem Hochleistungs-Fußbett wird eine Kombination aus zellularem weichen Polyurethan und PORON® verwendet, um Ballen und Ferse des Fußes vor Erschütterung zu schützen. Die zusätzliche Stoßdämpfung durch PORON® hält auch den strapaziösen täglichen Anforderungen stand und garantiert einen langanhaltenden Komfort und eine dauerhafte Leistung.

This high performance footbed uses a combination of low density cellular Polyurethane and PORON® to protect the heel and ball of the foot providing superior cushioning and shock absorption. The extra cushioning of PORON® brings long-lasting comfort and performance in a durable material that withstands even the toughest daily wear.



MOTO PROTECT

TAKE THE POLE POSITION! Inspiriert durch PUMA Motorsport richten sich diese Modelle an diejenigen, die maximale Performance-Ansprüche an ihre Sicherheitsschuhe stellen. Die strapazierfähige, 300°C hitzebeständige HRO Gummilaufsohle bildet zusammen mit der leichten PU-Zwischensohle, dem iCELL Schockabsorber und speziellen Flex-Auskehlungen im Sohlenmuster eine perfekte Einheit für ultimative Leistung und Komfort.

TAKE THE POLE POSITION! Inspired by PUMA Motorsport this line offers high performance for those who have high demands on their safety shoes. It is the combination of the durable HRO rubber sole, heat resistant to 300° C, together with the lightweight PU-midsole and the iCELL shock absorber that create a perfect unity of ultimate performance and comfort.

PU MIDSOLE

Direkt angespritzt absorbiert diese leichte PU-Zwischensohle Stöße über die gesamte Fußfläche.

The directly injected lightweight PU midsole provides you with shock absorption across the whole tread.

FIBERGLASS TOE CAP

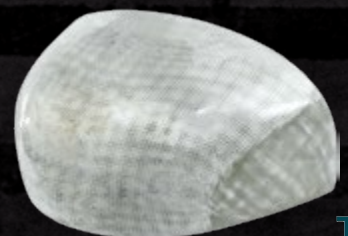
Neu entwickelte Fiberglas-Verbundstoffkappe mit mehr Zehenfreiheit, leichter als herkömmliche Stahlkappen, antimagnetisch und thermisch isolierend.

Newly developed fiberglass reinforced composite toe cap with more space for the toes, lighter than a common steel cap; antimagnetic and thermally insulating.

FAP® - FLEXIBLE ANTI PENETRATION

Ein flexibler Durchtrittschutz aus keramikbeschichteten Fasern schützt die Füße vollflächig vor eindringenden Gegenständen.

The flexible anti-penetration midsole made of ceramic-coated fibers protects the feet completely from penetrating objects.





64.263.0 SILVERSTONE LOW

S1P HRO SRC

- Schutz Plus** Fiberglasskappe und flexibler FAP® Durchtrittschutz DGVU 112-191
- Schaft** Veloursleder
- Futter** BreathActive Funktionsfutter
- Fußbett** evercushion® plus
- Sohle** Gummisohle MOTO mit iCELL, 300°C hitzebeständig
- Größen / Weite** 37 - 47 / 11

- Protection Plus** fiberglass cap and flexible FAP® midsole DGVU 112-191
- Upper** suede leather
- Lining** BreathActive functional lining
- Footbed** evercushion® plus
- Sole** rubber sole MOTO with iCELL, 300°C heat resistant
- Sizes / Width** 37 - 47 / 11



DGVU 112-191 DGVU



64.267.0 MONZA LOW

S1P HRO SRC

- Schutz Plus** Fiberglasskappe und flexibler FAP® Durchtrittschutz DGVU 112-191
- Schaft** Veloursleder
- Futter** BreathActive Funktionsfutter
- Fußbett** evercushion® plus
- Sohle** Gummisohle MOTO mit iCELL, 300°C hitzebeständig
- Größen / Weite** 37 - 47 / 11

- Protection Plus** fiberglass cap and flexible FAP® midsole DGVU 112-191
- Upper** suede leather
- Lining** BreathActive functional lining
- Footbed** evercushion® plus
- Sole** rubber sole MOTO with iCELL, 300°C heat resistant
- Sizes / Width** 37 - 47 / 11



DGVU 112-191 DGVU





64.268.0 **DAKAR LOW**

S1P HRO SRC

Schutz	Fiberglaskappe und flexibler FAP® Durchtrittschutz
Plus	DGUV 112-191
Schaft	Veloursleder
Futter	BreathActive Funktionsfutter
Fußbett	evercushion® plus
Sohle	Gummisohle MOTO mit iCELL, 300°C hitzebeständig
Größen / Weite	37 - 47 / 11

Protection	fiberglass cap and flexible FAP® midsole
Plus	DGUV 112-191
Upper	suede leather
Lining	BreathActive functional lining
Footbed	evercushion® plus
Sole	rubber sole MOTO with iCELL, 300°C heat resistant
Sizes / Width	37 - 47 / 11



DGUV
112 - 191
DGUV



64.265.0 **MONACO LOW**

S3 HRO SRC

Schutz	Fiberglaskappe und flexibler FAP® Durchtrittschutz
Plus	metallfrei, DGUV 112-191
Schaft	Mikrofaser
Futter	BreathActive Funktionsfutter
Fußbett	evercushion® plus
Sohle	Gummisohle MOTO mit iCELL, 300°C hitzebeständig
Größen / Weite	37 - 47 / 11

Protection	fiberglass cap and flexible FAP® midsole
Plus	non-metallic, DGUV 112-191
Upper	microfibre
Lining	BreathActive functional lining
Footbed	evercushion® plus
Sole	rubber sole MOTO with iCELL, 300°C heat resistant
Sizes / Width	37 - 47 / 11



DGUV
112 - 191
DGUV



64.262.0 DAYTONA LOW

S3 HRO SRC

- Schutz Plus** Fiberglaskappe und flexibler FAP® Durchtrittschutz DGVU 112-191
- Schaft** glattes Vollrindleder
- Futter** BreathActive Funktionsfutter
- Fußbett** evercushion® plus
- Sohle** Gummisohle MOTO mit iCELL, 300°C hitzebeständig
- Größen / Weite** 37 - 47 / 11

- Protection Plus** fiberglass cap and flexible FAP® midsole DGVU 112-191
- Upper** smooth full leather
- Lining** BreathActive functional lining
- Footbed** evercushion® plus
- Sole** rubber sole MOTO with iCELL, 300°C heat resistant
- Sizes / Width** 37 - 47 / 11



DGVU 112 - 191 DGVU

63.216.0 DAYTONA MID

S3 HRO SRC

- Schutz Plus** Fiberglaskappe und flexibler FAP® Durchtrittschutz metallfrei, DGVU 112-191
- Schaft** glattes Vollrindleder
- Futter** BreathActive Funktionsfutter
- Fußbett** evercushion® plus
- Sohle** Gummisohle MOTO mit iCELL, 300°C hitzebeständig
- Größen / Weite** 37 - 47 / 11

- Protection Plus** fiberglass cap and flexible FAP® midsole non-metallic, DGVU 112-191
- Upper** smooth full leather
- Lining** BreathActive functional lining
- Footbed** evercushion® plus
- Sole** rubber sole MOTO with iCELL, 300°C heat resistant
- Sizes / Width** 37 - 47 / 11



DGVU 112 - 191 DGVU



63.217.0 LE MANS MID

S3 HRO SRC

- Schutz** Fiberglaskappe und flexibler FAP® Durchtrittschutz
- Plus** metallfrei, DGUV 112-191
- Schaft** Nubukleder
- Futter** BreathActive Funktionsfutter
- Fußbett** evercushion® plus
- Sohle** Gummisohle MOTO mit iCELL, 300°C hitzebeständig
- Größen / Weite** 39 - 47 / 11

- Protection** fiberglass cap and flexible FAP® midsole
- Plus** non-metallic, DGUV 112-191
- Upper** nubuck leather
- Lining** BreathActive functional lining
- Footbed** evercushion® plus
- Sole** rubber sole MOTO with iCELL, 300°C heat resistant
- Sizes / Width** 39 - 47 / 11



63.218.0 INDY MID

S3 HRO SRC

- Schutz** Fiberglaskappe und flexibler FAP® Durchtrittschutz
- Plus** metallfrei, DGUV 112-191
- Schaft** gefettetes Vollrindleder
- Futter** BreathActive Funktionsfutter
- Fußbett** evercushion® plus
- Sohle** Gummisohle MOTO mit iCELL, 300°C hitzebeständig
- Größen / Weite** 39 - 47 / 11

- Protection** fiberglass cap and flexible FAP® midsole
- Plus** non-metallic, DGUV 112-191
- Upper** greased full leather
- Lining** BreathActive functional lining
- Footbed** evercushion® plus
- Sole** rubber sole MOTO with iCELL, 300°C heat resistant
- Sizes / Width** 39 - 47 / 11





SCUFF CAPS

Heavy duty!



RUBBER OUTSOLE

Große Stollen und bis zu 300°C hitzebeständig – dieser widerstandsfähigen HRO Gummisohle sieht man an, wofür sie entwickelt wurde: für optimalen Schutz und optimale Leistung auch auf nassen oder matschigen Böden.

It can be seen that the heavy duty pattern of this hard-wearing, up to 300°C heat resistant HRO rubber outsole has been designed for both optimum safety and performance, even on wet and muddy grounds.

EVER.FLEX

Ein im Absatz integrierter Entkopplungspunkt hilft dem Fuß bei jedem Schritt, den idealen Kontakt zwischen Ferse und Boden zu finden – entsprechend dem Gewicht, der Größe und der Schrittlänge des Trägers.

This decoupling point in the heel area eases your foot's life when hitting the ground. The flex action allows the heel to find the best contact position according to the user's weight, size and length of stride.

EVERCOMFORT

Dieses ergonomisch geformte Fußbett sorgt für korrekten Sitz und unterstützt den Fuß optimal. Die Perforation und der hydrophobe und antibakterielle Textilbezug garantieren ein überlegenes Feuchtigkeitsmanagement, während ein Fersen-Dämpfungskissen für hervorragende Stoßabsorption sorgt.

This ergonomically shaped footbed provides a correct position and an optimum support to the foot. The perforation and the hydrophobic, antibacterial fabric cover improve and balance the foot climate, while a cushioning pad at the heel absorbs the impacts from outside.

SCUFF CAPS

HEAVY DUTY - EVERYDAY! Ihren Namen hat die SCUFF CAPS Kollektion aufgrund der extra hochgezogenen Schutzkappe, die das Obermaterial vor Abrieb schützt, was besonders bei Arbeiten im Knien die Lebensdauer des Schuhs verlängert. Die Liste der Features dieser Modelle beginnt mit der bis zu 300°C hitzebeständigen HRO Gummisohle mit EVER.FLEX-Technologie. Das VolumePLUS⁴⁸-Konzept sorgt für mehr Freiraum für die kleinen Zehen, während das evercomfort-Fußbett Verletzungen und Ermüdungserscheinungen vorbeugt. Die Modelle der SCUFF CAPS Linie sind außerdem mit metallfreiem Schutz ausgestattet und mit mehrschichtigem BREATHACTIVE-Material gefüttert.

HEAVY DUTY - EVERYDAY! The SCUFF CAPS collection got its name because of its over-the-toe cap that protects the upper material against abrasion – for a longer life of your shoes, especially for workers who kneel a lot. These shoes are full of features, like the up to 300°C heat resistant HRO rubber sole with EVER.FLEX technology. The VolumePLUS⁴⁸-concept adds some space for the small toes while the evercomfort footbed absorbs shocks and prevents injuries or the exhaustion of your muscles. Last but not least this series has a metal-free protection and its lining is made of a multi-layered BREATHACTIVE material.

VolumePLUS⁴⁸

Diese spezielle Leistenform schafft mehr Platz für die kleinen Zehen und im Ballenbereich. Diese Extraportion Komfort ist bis Schuhgröße 48 erhältlich.

This special last shape gives some space to your small toes and the ball of your foot. This extra piece of comfort is available up to size 48.

FIBERGLASS TOE CAP

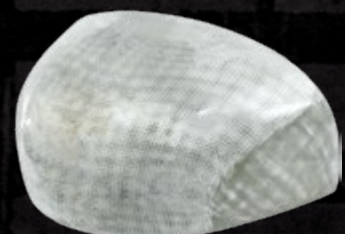
Neu entwickelte Fiberglas-Verbundstoffkappe mit mehr Zehenfreiheit, leichter als herkömmliche Stahlkappen, antimagnetisch und thermisch isolierend.

Newly developed fiberglass reinforced composite toe cap with more space for the toes, lighter than a common steel cap; antimagnetic and thermally insulating.

SCUFF CAP

Extra hochgezogene Überkappe für Träger, die während ihrer Arbeit viel knien.

Over-the-toe extra high scuff cap for wearers who kneel a lot in their job.





63.044.0 RIGGER BOOT BLACK

S3 WR CI HRO SRC

- Schutz Plus** Fiberglaskappe und flexibler FAP® Durchtrittschutz
Reflexstreifen, metallfrei, seitliche Anziehhilfe, extra hoher TPU Fersenschutz
 - Schaft** Vollleder mit TPU-Elementen
 - Futter** Thinsulate® Funktionsfutter mit wasserdichter und atmungsaktiver COA.TEX® Membran
 - Fußbett** evercomfort
 - Sohle** Gummisohle SCUFF CAPS mit EVER.FLEX Entkopplungspunkt, 300°C hitzebeständig
- Größen / Weite** 39 - 48 / 11
-
- Protection Plus** fiberglass cap and flexible FAP® midsole
reflecting stripes, non-metallic, pull-on handle, extra high TPU heel protection
 - Upper Lining** full leather with TPU elements
Thinsulate® functional lining with waterresistant and breathable COA.TEX® membrane
 - Footbed Sole** evercomfort
rubber sole SCUFF CAPS with EVER.FLEX decoupling point, 300°C heat resistant
- Sizes / Width** 39 - 48 / 11



63.053.0 PAMIR HIGH

S3 WR CI HRO SRC

- Schutz Plus** Fiberglaskappe und flexibler FAP® Durchtrittschutz
seitlicher YKK-Reißverschluss mit geschlossener Staublasche, TPU Heel Support und KickOff im Fersenbereich
 - Schaft** geöltes Nubukleder
 - Futter** Warmfutter mit wasserdichter und atmungsaktiver COA.TEX® Membran
 - Fußbett** evercomfort
 - Sohle** Gummisohle SCUFF CAPS mit EVER.FLEX Entkopplungspunkt, 300°C hitzebeständig
- Größen / Weite** 39 - 48 / 11
-
- Protection Plus** fiberglass cap and flexible FAP® midsole
lateral YKK-zipper with closed dust tongue
TPU Heel Support and KickOff in the heel area
 - Upper Lining** oiled nubuck leather
Warm lining with waterresistant and breathable COA.TEX® membrane
 - Footbed Sole** evercomfort
rubber sole SCUFF CAPS with EVER.FLEX decoupling point, 300°C heat resistant
- Sizes / Width** 39 - 48 / 11





64.076.0 TEIDE LOW

S2 HRO SRC

Schutz	Fiberglaskappe
Plus	CORDURA®
Schaft	glattes Vollrindleder
Futter	BreathActive Funktionsfutter
Fußbett	evercomfort
Sohle	Gummisohle SCUFF CAPS mit EVER.FLEX Entkopplungspunkt, 300°C hitzebeständig

Größen / Weite 39 - 48 / 11

Protection	fiberglass cap
Plus	CORDURA®
Upper	smooth full leather
Lining	BreathActive functional lining
Footbed	evercomfort
Sole	rubber sole SCUFF CAPS with EVER.FLEX decoupling point, 300°C heat resistant

Sizes / Width 40 - 46 / 11



CORDURA®



63.041.1 BORNEO BLACK MID

S3 HRO SRC

Schutz	Fiberglaskappe und Stahlzwischensohle
Plus	Kragen und Lasche aus Veloursleder
Schaft	glattes Vollrindleder
Futter	BreathActive Funktionsfutter
Fußbett	evercomfort
Sohle	Gummisohle SCUFF CAPS mit EVER.FLEX Entkopplungspunkt, 300°C hitzebeständig

Größen / Weite 39 - 47 / 11

Protection	fiberglass cap and steel midsole
Plus	collar and dust tongue of suede leather
Upper	smooth full leather
Lining	BreathActive functional lining
Footbed	evercomfort
Sole	rubber sole SCUFF CAPS with EVER.FLEX decoupling point, 300°C heat resistant

Sizes / Width 39 - 47 / 11





SCUFF CAPS



64.073.0 SIERRA NEVADA LOW

S3 HRO SRC

- Schutz Plus** Fiberglaskappe und flexibler FAP® Durchtrittschutz CORDURA®
- Schaft** gefettetes Vollrindleder
- Futter** BreathActive Funktionsfutter
- Fußbett** evercomfort
- Sohle** Gummisohle SCUFF CAPS mit EVER.FLEX

Größen / Weite 39 - 48 / 11

- Protection Plus** fiberglass cap and flexible FAP® midsole CORDURA®
- Upper** greased full leather
- Lining** BreathActive functional lining
- Footbed** evercomfort
- Sole** rubber sole SCUFF CAPS with EVER.FLEX decoupling point, 300°C heat resistant

Sizes / Width 39 - 48 / 11



CORDURA®



63.022.0 SIERRA NEVADA MID

S3 HRO SRC

- Schutz Plus** Fiberglaskappe und flexibler FAP® Durchtrittschutz CORDURA®, SYMPATEX®
- Schaft** gefettetes Vollrindleder
- Futter** BreathActive Funktionsfutter
- Fußbett** evercomfort
- Sohle** Gummisohle SCUFF CAPS mit EVER.FLEX

Größen / Weite 39 - 48 / 11

- Protection Plus** fiberglass cap and flexible FAP® midsole CORDURA®, SYMPATEX®
- Upper** greased full leather
- Lining** BreathActive functional lining
- Footbed** evercomfort
- Sole** rubber sole SCUFF CAPS with EVER.FLEX decoupling point, 300°C heat resistant

Sizes / Width 39 - 48 / 11



CORDURA®





64.072.0 CASCADES LOW

S3 HRO SRC

Schutz	Fiberglaskappe und flexibler FAP® Durchtrittschutz
Plus	metallfrei, CORDURA®
Schaft	gefettetes Vollrindleder
Futter	BreathActive Funktionsfutter
Fußbett	evercomfort
Sohle	Gummi-sohle SCUFF CAPS mit EVER.FLEX Entkopplungspunkt, 300°C hitzebeständig
Größen / Weite	39 - 48 / 11

Protection	fiberglass cap and flexible FAP® midsole
Plus	non-metallic, CORDURA®
Upper	greased full leather
Lining	BreathActive functional lining
Footbed	evercomfort
Sole	rubber sole SCUFF CAPS with EVER.FLEX decoupling point, 300°C heat resistant
Sizes / Width	39 - 48 / 11



CORDURA®

63.021.0 CASCADES MID

S3 HRO SRC

Schutz	Fiberglaskappe und flexibler FAP® Durchtrittschutz
Plus	metallfrei, CORDURA®
Schaft	gefettetes Vollrindleder
Futter	BreathActive Funktionsfutter
Fußbett	evercomfort
Sohle	Gummi-sohle SCUFF CAPS mit EVER.FLEX Entkopplungspunkt, 300°C hitzebeständig
Größen / Weite	39 - 48 / 11



Protection	fiberglass cap and flexible FAP® midsole
Plus	non-metallic, CORDURA®
Upper	greased full leather
Lining	BreathActive functional lining
Footbed	evercomfort
Sole	rubber sole SCUFF CAPS with EVER.FLEX decoupling point, 300°C heat resistant
Sizes / Width	39 - 48 / 11



CORDURA®



ESSENTIALS

Focussed on what
really matters.



PU OUTSOLE

Abriebfest, robust und dennoch flexibel – diese Sohle läuft und läuft und läuft... Das Profil sorgt für hohe Rutschfestigkeit [SRC], auch auf nassen Oberflächen.

Abrasion resistant, durable, yet flexible – this sole runs and runs and runs. The profile provides high slip resistance [SRC] even on wet surfaces.

EVERCOMFORT

Dieses ergonomisch geformte Fußbett sorgt für korrekten Sitz und unterstützt den Fuß optimal. Die Perforation und der hydrophobe und antibakterielle Textilbezug garantieren ein überlegenes Feuchtigkeitsmanagement, während ein Fersen-Dämpfungskissen für hervorragende Stoßabsorption sorgt.

This ergonomically shaped footbed provides a correct position and an optimum support to the foot. The perforation and the hydrophobic, antibacterial fabric cover improve and balance the foot climate, while a cushioning pad at the heel absorbs the impacts from outside.



LEATHER UPPERS

Die robusten Lederschäfte sind belastbar und resistent gegen Abnutzung. Textileinsätze sorgen bei den Modellen mit Veloursleder für extra Atmungsaktivität.

The robust leather uppers are hardwearing and resistant against abrasion. Textile inserts guarantee extra breathability with the suede styles.

ESSENTIALS

SICHERHEIT OHNE FIRLEFANZ - Komfortabel, sicher universell einsetzbar und - wie der Name schon sagt - konzentriert auf das Wesentliche. Das geradlinige aber optisch dynamische Design der neuen ESSENTIALS Linie überzeugt! Unaufdringlich aber bestimmt nicht unauffällig.

SAFETY WITHOUT FRILLS - Comfortable, safe, universally applicable and - as the name implies - focussed on what really matters. The straight but optical dynamic design of the new ESSENTIALS convinces! Discreet but definitely not unremarkable.

BREATHACTIVE

Die Mikrokanäle dieses mehrlagigen Futters sorgen für mehr Atmungsaktivität und ein besseres Fußklima - denn manchmal bedeutet Arbeit auch Schweiß.

The micro-channel system of this multi-layered lining provides you with a better breathability and moisture management when work means sweat.

PU MIDSOLE

Direkt angespritzt absorbiert diese leichte PU- Zwischensohle Stöße über die gesamte Fußfläche.

The directly injected lightweight PU midsole provides you with shock absorption across the whole tread.

STEEL TOE CAP

Stahlkappe - Die geräumige Passform sorgt für angenehmen Tragekomfort.

Steel toe cap - The spacious fit ensures for a pleasant wearing comfort.



NEW



63.360.0 ATOMIC MID

S3 SRC

- Schutz** Stahlkappe und Stahlzwischensohle
- Schaft** gefettetes Vollrindleder
- Futter** BreathActive Funktionsfutter
- Fußbett** evercomfort
- Sohle** Duo-PU-Sohle ESSENTIALS, dämpfend, rutschfest und ölresistent

Größen / Weite 40 - 47 / 11

- Protection** steel cap and steel midsole
- Upper** greased full leather
- Lining** BreathActive functional lining
- Footbed** evercomfort
- Sole** Duo PU sole ESSENTIALS, cushioning, slip resistant and oil resistant

Sizes / Width 40 - 47 / 11



SLIP RESISTANT

NEW



64.360.0 ATOMIC LOW

S3 SRC

- Schutz** Stahlkappe und Stahlzwischensohle
- Schaft** gefettetes Vollrindleder
- Futter** BreathActive Funktionsfutter
- Fußbett** evercomfort
- Sohle** Duo-PU-Sohle ESSENTIALS, dämpfend, rutschfest und ölresistent

Größen / Weite 40 - 47 / 11

- Protection** steel cap and steel midsole
- Upper** greased full leather
- Lining** BreathActive functional lining
- Footbed** evercomfort
- Sole** Duo PU sole ESSENTIALS, cushioning, slip resistant and oil resistant

Sizes / Width 40 - 47 / 11



SLIP RESISTANT

NEW

64.361.0 OMNI BLUE LOW

S1P SRC

- Schutz** Stahlkappe und Stahlzwischensohle
- Schaft** Veloursleder mit atmungsaktiven Textileinsätzen
- Futter** BreathActive Funktionsfutter
- Fußbett** evercomfort
- Sohle** Duo-PU-Sohle ESSENTIALS, dämpfend, rutschfest und ölresistent

Größen / Weite 40 - 47 / 11

- Protection** steel cap and steel midsole
- Upper** suede leather with breathactive textile inserts
- Lining** BreathActive functional lining
- Footbed** evercomfort
- Sole** Duo PU sole ESSENTIALS, cushioning, slip resistant and oil resistant

Sizes / Width 40 - 47 / 11



NEW

64.362.0 OMNI ORANGE LOW

S1P SRC

- Schutz** Stahlkappe und Stahlzwischensohle
- Schaft** Veloursleder mit atmungsaktiven Textileinsätzen
- Futter** BreathActive Funktionsfutter
- Fußbett** evercomfort
- Sohle** Duo-PU-Sohle ESSENTIALS, dämpfend, rutschfest und ölresistent

Größen / Weite 40 - 47 / 11

- Protection** steel cap and steel midsole
- Upper** suede leather with breathactive textile inserts
- Lining** BreathActive functional lining
- Footbed** evercomfort
- Sole** Duo PU sole ESSENTIALS, cushioning, slip resistant and oil resistant

Sizes / Width 40 - 47 / 11





NEW

64.363.0 **OMNI BROWN LOW**

S1P SRC



- Schutz** Stahlkappe und Stahlzwischensohle
- Schaft** Veloursleder mit atmungsaktiven Textileinsätzen
- Futter** BreathActive Funktionsfutter
- Fußbett** evercomfort
- Sohle** Duo-PU-Sohle ESSENTIALS, dämpfend, rutschfest und ölresistent

Größen / Weite 40 - 47 / 11

- Protection** steel cap and steel midsole
- Upper** suede leather with breathactive textile inserts
- Lining** BreathActive functional lining
- Footbed** evercomfort
- Sole** Duo PU sole ESSENTIALS, cushioning, slip resistant and oil resistant

Sizes / Width 40 - 47 / 11



SLIP RESISTANT BREATHABLE

WHITE 'N SERVICE

Intelligent cushioning
with IQ.CELL.



PU OUTSOLE

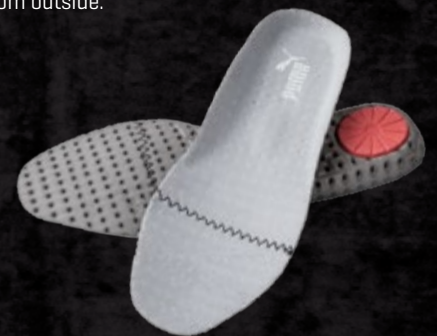
Durch das spezielle Antislip-Profil der abriebfesten, flexiblen und leichten Polyurethansohle wird Flüssigkeit abgeleitet und die Rutschfestigkeit optimiert.

Due to the special anti-slip profile of the abrasion-resistant, flexible and light polyurethane sole, liquid is drained and non-slip optimized.

EVERCOMFORT

Dieses ergonomisch geformte Fußbett sorgt für korrekten Sitz und unterstützt den Fuß optimal. Die Perforation und der hydrophobe und antibakterielle Textilbezug garantieren ein überlegenes Feuchtigkeitsmanagement, während ein Fersen-Dämpfungskissen für hervorragende Stoßabsorption sorgt.

This ergonomically shaped footbed provides a correct position and an optimum support to the foot. The perforation and the hydrophobic, antibacterial fabric cover improve and balance the foot climate, while a cushioning pad at the heel absorbs the impacts from outside.



MICROFIBER

Es sieht aus wie Leder, ist aber ein äußerst robustes und pflegeleichtes Mikrofasergerewebe, das wasser- und schmutzabweisend ist.

No, it's not leather, but a hardwearing, easy-to-care microfiber material that is water- and dirt-repelling.

WHITE 'N SERVICE

MEHR KOMFORT, MEHR AUSWAHL - Alle WHITE 'N SERVICE-Modelle sind mit einem Sohlenprofil ausgestattet, welches noch bessere Flüssigkeitsableitung gewährleistet und somit mehr Rutschfestigkeit bietet. Das direkt im Fersenbereich eingebettete Gelkissen IQ.CELL sorgt bei allen S2-Modellen für höhere Stoßdämpfung und damit für optimalen Komfort im harten Arbeitsalltag. Abgerundet wird die WHITE 'N SERVICE-Serie durch den schwarzen S3 Serviceschuh „Clarity Black Low“.

MORE COMFORT, MORE CHOICE - All WHITE 'N SERVICE models have a special profiled sole for better liquid dispersal and for improved grip. The IQ.CELL gel pad incorporated in the heel area of all S2 styles, provides better shock absorption and optimum comfort in tough working conditions. The WHITE 'N SERVICE line is completed by the black S3 service sector shoe "Clarity Black Low".

PU MIDSOLE

Direkt angespritzt absorbiert diese leichte PU-Zwischensohle Stöße über die gesamte Fußfläche.

The directly injected lightweight PU midsole provides you with shock absorption across the whole tread.

IQ.CELL

Das direkt im Fersenbereich eingebettete Gelkissen wirkt wie ein Trampolin - es dämpft Stöße ab und nimmt die Energie auf, um diese dann gleich wieder in Form von Sprungkraft zurückzugeben.

The gel pad directly embedded in the heel area works just like a trampoline - it absorbs shock energy and returns it immediately as bounce.

FIBERGLASS TOE CAP

Neu entwickelte Fiberglas-Verbundstoffkappe mit mehr Zehenfreiheit, leichter als herkömmliche Stahlkappen, antimagnetisch und thermisch isolierend.

Newly developed fiberglass reinforced composite toe cap with more space for the toes, lighter than a common steel cap; antimagnetic and thermally insulating.



64.064.2 ABSOLUTE LOW

S2 SRC

- Schutz** Fiberglaskappe
- Plus** dämpfendes IQ.CELL eingebettet im Fersenbereich, DGUV 112-191
- Schaft** strapazierfähige Mikrofaser
- Futter** BreathActive Funktionsfutter
- Fußbett** evercomfort white
- Sohle** PU-Sohle WHITE 'N SERVICE
- Größen / Weite** 36 - 47 / 11

- Protection** fiberglass cap
- Plus** cushioning IQ.Cell integrated in the heel area, DGUV 112-191
- Upper** durable microfiber
- Lining** BreathActive functional lining
- Footbed** evercomfort white
- Sole** PU sole WHITE 'N SERVICE
- Sizes / Width** 36 - 47 / 11



63.018.2 ABSOLUTE MID

S2 SRC



- Schutz** Fiberglaskappe
- Plus** dämpfendes IQ.CELL eingebettet im Fersenbereich, DGUV 112-191
- Schaft** strapazierfähige Mikrofaser
- Futter** BreathActive Funktionsfutter
- Fußbett** evercomfort white
- Sohle** PU-Sohle WHITE 'N SERVICE
- Größen / Weite** 36 - 47 / 11

- Protection** fiberglass cap
- Plus** cushioning IQ.Cell integrated in the heel area, DGUV 112-191
- Upper** durable microfiber
- Lining** BreathActive functional lining
- Footbed** evercomfort white
- Sole** PU sole WHITE 'N SERVICE
- Sizes / Width** 36 - 47 / 11



64.062.2 CLARITY LOW

S2 SRC



- Schutz** Fiberglaskappe
- Plus** dämpfendes IQ.CELL eingebettet im Fersenbereich, DGUV 112-191
- Schaft** strapazierfähige Mikrofaser
- Futter** BreathActive Funktionsfutter
- Fußbett** evercomfort white
- Sohle** PU-Sohle WHITE 'N SERVICE
- Größen / Weite** 36 - 47 / 11

- Protection** fiberglass cap
- Plus** cushioning IQ.Cell integrated in the heel area, DGUV 112-191
- Upper** durable microfiber
- Lining** BreathActive functional lining
- Footbed** evercomfort white
- Sole** PU sole WHITE 'N SERVICE
- Sizes / Width** 36 - 47 / 11



63.038.0 CLEAR CHELSEA MID

S2 SRC



- Schutz** Fiberglaskappe
- Plus** dämpfendes IQ.CELL eingebettet im Fersenbereich, DGUV 112-191
- Schaft** strapazierfähige Mikrofaser
- Futter** BreathActive Funktionsfutter
- Fußbett** evercomfort white
- Sohle** PU-Sohle WHITE 'N SERVICE
- Größen / Weite** 36 - 47 / 11

- Protection** fiberglass cap
- Plus** cushioning IQ.Cell integrated in the heel area, DGUV 112-191
- Upper** durable microfiber
- Lining** BreathActive functional lining
- Footbed** evercomfort white
- Sole** PU sole WHITE 'N SERVICE
- Sizes / Width** 36 - 47 / 11





64.045.0 CLARITY BLACK LOW

S3 SRC

Schutz Fiberglaskappe flexibler FAP® Durchtrittschutz
Schaft strapazierfähige Mikrofaser
Futter BreathActive Funktionsfutter
Fußbett evercomfort
Sohle PU-Sohle WHITE 'N SERVICE
Größen / Weite 36 - 47 / 11

Protection fiberglass cap and flexible FAP® midsole
Upper durable microfiber
Lining BreathActive functional lining
Footbed evercomfort
Sole PU sole WHITE 'N SERVICE
Sizes / Width 36 - 47 / 11



LADIES



SLIP RESISTANT



METAL FREE



VEGAN



20.450.0 EVERCUSHION® PRO FOOTBED

Beschreibung durchgehendes, formstabiles Fußbett mit spezieller Wabenstruktur, atmungsaktiv, schnelltrocknend, anatomisch geformt, Schockabsorber im Fersenbereich, antistatisch

Material Polyurethan

Größen 39 - 47

Description end-to-end, dimensionally stable footbed with special reticular structure, breathable, quick drying, anatomically formed, shock absorbing element in the heel area, antistatic

Material Polyurethane

Sizes 39 - 47



20.451.0 EVERCUSHION® PLUS FOOTBED

Beschreibung in diesem Hochleistungs-Fußbett wird eine Kombination aus zellularem weichen Polyurethan und PORON® verwendet, um Ballen und Ferse des Fußes vor Erschütterung zu schützen. Die zusätzliche Stoßdämpfung durch PORON® hält auch den strapaziösen täglichen Anforderungen stand und garantiert einen langanhaltenden Komfort und eine dauerhafte Leistung

Material Polyurethan und PORON®

Größen 37 - 47

Description this high performance footbed uses a combination of low density cellular polyurethane and PORON® to protect the heel and ball of the foot providing superior cushioning and shock absorption. The extra cushioning of PORON® brings long-lasting comfort and performance in a durable material that withstands even the toughest daily wear

Material Polyurethane and PORON®

Sizes 37 - 47



RUBBER OUTSOLE MISS SAFETY MOTION

Bis 300°C hitzebeständige [HRO] Gummilaufsohle mit leichter EVA-Zwischensohle und TORSION CONTROL SYSTEM.

Up to 300°C heat resistant [HRO] rubber outsole with lightweight EVA midsole and TORSION CONTROL SYSTEM.



RUBBER OUTSOLE MOTION

Bis 300°C hitzebeständige [HRO] Gummilaufsohle mit leichter EVA-Zwischensohle, TORSION CONTROL SYSTEM und duoCELL Dämpfungselement.

Up to 300°C heat resistant [HRO] rubber outsole with lightweight EVA midsole, TORSION CONTROL SYSTEM and duoCELL shock absorber.



PU SOLE TECHNICS

Extra weiche und dämpfende PU-Zwischensohle kombiniert mit einer hochflexiblen PU-Laufsohle. Das speziell entwickelte Wafer-Profil bietet besonders guten Halt auf Industrieböden.

Extra soft and cushioning PU midsole combined with an extremely flexible PU outsole. The special wafer profile offers excellent grip on industrial floors.



TPU OUTSOLE METRO

Extrem flache und dadurch wesentlich leichtere Konstruktion für optimale Flexibilität. Zweifarbige TPU-Sohle mit EVA-Dämpfungskissen im Fersenbereich.

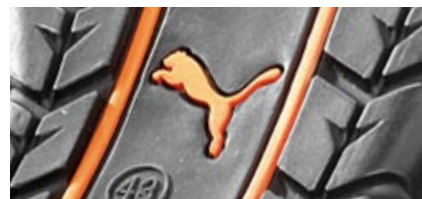
The low-profile and therefore lightweight construction ensures great flexibility. The two-coloured TPU sole comes with an EVA cushioning in the heel.



COMPACT PU SOLE REBOUND

Geringe Abnutzung durch die hohe Materialdichte. Markante Profilierung für maximale Unterstützung und Grip, breite Außenstollen für hohe Standfestigkeit.

High material density that wears out less. The striking profile offers maximum support and grip. Wide cleats at the outer edge ensure a high level of stability.



RUBBER OUTSOLE MOTO

Äußerst widerstandsfähige, bis zu 300°C hitzebeständige [HRO] Gummilaufsohle mit Grip optimierendem Profil und iCELL Dämpfungselement.

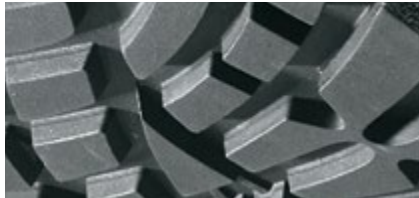
A hard wearing, up to 300°C heat resistant [HRO] rubber outsole with flex grooves for a better grip and iCELL shock absorber for more comfort.



RUBBER OUTSOLE URBAN

Bis 300°C hitzebeständig [HRO], verschieden geformte Profilelemente und Verstärkung des Rotationspunktes für optimale Beweglichkeit und sicheren Bodenkontakt.

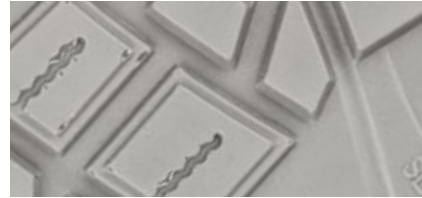
Up to 300°C heat resistant outsole [HRO], differently shaped profile elements and the increase of the rotation point offers optimal mobility and safe contact with the ground.



RUBBER OUTSOLE SCUFF CAPS

Widerstandsfähig und bis zu 300°C hitzebeständig [HRO] mit grobstolligem Sohlenprofil für optimale Leistung auch auf matschigen und nassen Böden.

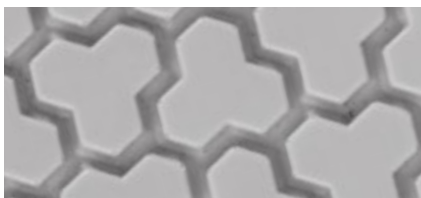
Hard-wearing and up to 300°C heat resistant [HRO] with a heavy duty sole pattern for optimal performance – even in muddy and wet off-road conditions.



PU OUTSOLE ESSENTIALS

Abriebfest, robust und dennoch flexibel. Das Profil sorgt für hohe Rutschfestigkeit [SRC], auch auf nassen Oberflächen.

Abrasion resistant, durable, yet flexible. The profile provides high slip resistance [SRC] even on wet surfaces.



PU OUTSOLE WHITE'N SERVICE

Flexible und leichte Polyurethan-Sohle mit abriebfestem, rutschsicherem Spezialprofil.

Flexible, lightweight polyurethane sole with a special abrasion- and slip-resistant profile.



FAP® FLEXIBLE ANTI PENETRATION

Ein flexibler Durchtrittschutz aus keramikbeschichteten Fasern schützt die Füße vollflächig vor eindringenden Gegenständen.

The flexible anti penetration midsole made out of ceramic-coated fibers, protects the feet completely from penetrating objects.



ESD

Schuhe mit ESD sollten dann getragen werden, wenn elektrostatische Aufladungen durch Ableiten dieser Ladungen vermindert werden sollen.

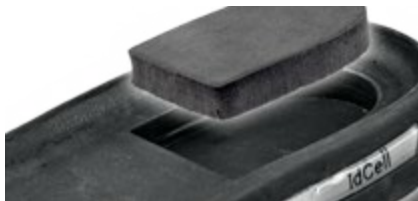
Shoes marked with ESD should be worn, when electrostatic charges need to be reduced by deducing the charges.



iCELL

Die extrem belastbare Wabenstruktur des iCELL Elements verbessert die Dämpfung des Schuhs und erhöht gleichzeitig Stabilität, Führung und Komfort.

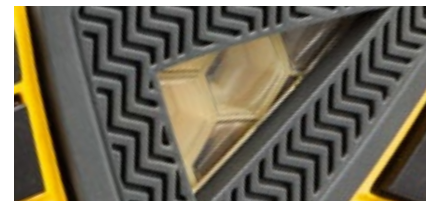
The hard-wearing honeycomb structure of the iCELL element improves the cushioning while enhancing the shoe's stability, guidance and comfort.



IdCELL

Das IdCELL Element im Fersenbereich besteht aus sehr leichtem, geschäumtem EVA und absorbiert optimal Schläge und Stöße beim Aufsetzen der Ferse.

The IdCELL element in the heel area consists of a very soft shock absorbing EVA material. It perfectly absorbs impacts and shocks when the heel strikes the ground.



duoCELL

Gleich mehrere Lagen dieser CELL-Elemente reduzieren die Stoßeinwirkungen auf den Fersenbereich und sorgen für eine dauerhafte Dämpfung.

Several layers of CELL-elements reduce the impact forces at your heel and ensure a durable cushioning.



IQ.CELL

Das im Fersenbereich eingebettete Gelkissen ermöglicht eine enorme Stoßdämpfung plus Energierückführung.

The gel pad built into the heel area was developed to provide essential shock absorption plus energy return.



EVER.FLEX

Ein im Absatz integrierter Entkopplungspunkt hilft dem Fuß bei jedem Schritt, den idealen Kontakt zwischen Ferse und Boden zu finden – alles entsprechend dem Träger.

This decoupling point at your heel eases your foot's life when hitting the ground. The flex action allows the heel to find the best contact position according to the user.



COMPOSITE TOE CAP

Leichter als herkömmliche Stahlkappen, antimagnetisch und thermisch isolierend.

Lighter than a common steel cap; antimagnetic and thermally insulating.



STEEL TOE CAP

Die geräumige Passform sorgt für angenehmen Tragekomfort.

The spacious fit ensures for a pleasant comfort.



ALUMINIUM TOE CAP

Gleiche Schutzfunktion wie Stahl, jedoch 50% weniger Gewicht. Durch die geringe Wärmeleitfähigkeit entstehen keine Kältebrücken im Zehenbereich.

Same protection as steel but 50% less weight. Due to the low thermal conductivity there are no cold spots in the toe area.



FIBERGLASS TOE CAP

Neu entwickelte Fiberglas-Verbundstoffkappe mit mehr Zehenfreiheit, leichter als herkömmliche Stahlkappen, antimagnetisch und thermisch isolierend.

New developed fiberglass reinforced composite toe cap with more space for the toes, lighter than a common steel cap; antimagnetic and thermally insulating.



COA.TEX®

COA.TEX® ist eine langlebige, wasserabweisende, winddichte sowie atmungsaktive Hightech-Membran. Die mikroporöse Gewebestruktur schützt den Fuß vor Staunässe.

COA.TEX® is an extremely durable water resistant and breathable high-tech membrane. Its micro-porous fabric structure protects feet from stagnant moisture.



SYMPATEX®

Die Sympatex® Klimamembran macht den Schuh wind- und wasserdicht und erlaubt einen aktiven Feuchtigkeitsaustausch.

The Sympatex® membrane makes the shoe wind- and waterproof and ensures an excellent moisture management.



CORDURA®

Äußerst langlebiges Hochleistungsgewebe, das sich durch extreme Haltbarkeit und höchsten Tragekomfort auszeichnet.

High performance, super-durable fabric, which is characterized by its extreme durability and highest wearing comfort.



SAFETY KNIT®

STEP IN COMFORT - Das hochflexible Textilgewebe passt sich perfekt an den Fuß an und sitzt wie eine Socke.

STEP IN COMFORT - The ultraflexible textile fabric perfectly adapts to the foot and fits like a sock.



FUSETEC®

Mit FUSE.TEC® werden Verstärkungselemente nahtlos aufgeschweißt. Dadurch kommt man in stark beanspruchten Bereichen (Flexzonen) ganz ohne Nähte aus. Der Schuh ist flexibler, widerstandsfähig und hat eine perfekte Passform.

With FUSE.TEC® we can avoid using thick and uncomfortable stitching in the flexzones of the shoe. The shoe is one element what makes it look slim and smooth.



BREATHACTIVE

Die Mikrokanäle dieses mehrlagigen Futters sorgen für mehr Atmungsaktivität und ein besseres Fußklima – denn manchmal bedeutet Arbeit ja auch Schweiß...

The micro-channel system of this multi-layered lining provides you with a better breathability and moisture management when work means sweat...



BREATHABLE

Atmungsaktive Materialien schützen den Fuß vor Überhitzung und gleichen die Temperatur im Schuhinneren aus. So bleiben die Füße kühler und ermüden weniger schnell.

Breathable materials protect against overheating by balancing the foot temperature during work. Your feet will feel fresh and less tired.



WATERPROOF

Die Füße bleiben trocken, fühlen sich aber nicht an wie in einem Gummistiefel. Wichtig ist, dass die Feuchtigkeit nach außen abgegeben wird, aber nicht eindringen kann.

It will keep your feet dry but without this rubber boot feeling due to the clever moisture management that lets water out but not in.



METAL FREE

Manchmal muss es ein komplett metallfreier Schuh sein. Unsere Kunststoff- und Fiberglasschutzkappe und die Kompositfaser-Zwischensohle sind sogar besser, leichter und flexibler als Stahl.

Sometimes you need a shoe without any metallic parts. We have replaced the steel with our COMPOSITE or FIBERGLAS CAP and a fibre midsole and it's even better, lighter and more flexible.



HRO SOLE

Diese Sohlen widerstehen bei kurzfristigem Kontakt einer Temperatur von bis zu 300°C. Was ziemlich heiß ist.

At least for a short contact these outsoles are heat resistant up to 300°C. That's pretty hot.



BIG SIZE

Interessant für alle, die nicht nur auf großem Fuß leben, sondern auch arbeiten, sind diese Modelle bis Schuhgröße 48 oder teilweise auch 49 erhältlich.

For all working big feet: these models are available up to size 49 or sometimes size 49.



LADIES SIZE

Diese Modelle sind speziell auf die schmaleren Damenfüße zugeschnitten.

We adapted these models for a better fit on women's small feet.



NATURAL FLEX MOTION

Die innovative Sohlenarchitektur kombiniert das „Natural Running“ Konzept mit modernster Sicherheitstechnologie. Das speziell entwickelte Wafer-Profil bietet besonders guten Halt auf Industrieböden, ist leicht zu reinigen und hat erstklassigen „LadderGrip“.

The innovative sole architecture combines the „Natural Running“ concept with state-of-the-art safety technology. The specially developed wafer profile provides extra support on industrial floors, is easy to clean and offers firstclass „LadderGrip“.

DGUV 112 - 191

DGUV 112-191 [BGR 191]

Berufsgenossenschaftliche Richtlinie zur orthopädischen Anpassung [Einlagen] von Sicherheitsschuhen, nach der geprüft werden muss, ob der Schuh weiterhin den Anforderungen der Norm EN ISO 20345 entspricht.

BG Directive concerning orthopedic adjustments [insoles]. Safety shoes must be tested according to it to guarantee that the shoe still meets the requirements of standard EN ISO 20345.



VEGAN

Bei der Herstellung dieses Artikels wurde auf die Verwendung tierischer Produkte jeglicher Art verzichtet.

When producing this style we totally waive all kinds of animal products.

EUROPA-SICHERHEITSNORMEN

EN ISO 20345:2011 – Sicherheitsschuhe mit Zehenschutzkappe für hohe Belastungen, deren Schutzwirkung gegen Stoßeinwirkung mit einer Prüfergie von mindestens 200 Joule und gegen Druck bei einer Druckbeanspruchung von mindestens 15.000 Newton geprüft wird.

Geeignet für den Einsatz im **TROCKENBEREICH**

EN ISO **SB** 20345

entspricht den Grundanforderungen, z. B. an Reißkraft, Festigkeit und Wasserdampfdurchlässigkeit des Schuhoberteils sowie Dicke, Reißkraft, Abriebwiderstand, Biegeverhalten und Kraftstoffbeständigkeit der Laufsohle, kann fersenoffen sein [Safety Basic]
compliant with basic requirements, e.g. tear strength and water-repellent properties of the upper as well as substance, tear strength, abrasion resistance, resistance to flex cracking and oil resistance of the outsole.
Can be with open seat region

Geeignet für den Einsatz im **NASSBEREICH**

EN ISO **S2** 20345

wie S1,
zusätzlich wasserabweisende Eigenschaften
as S1,
additionally water-repellent properties

EUROPEAN SAFETY STANDARDS

EN ISO 20345:2011 – Safety footwear with toe cap tested for protection against 200 Joules impact and 15.000 Newton compression

Appropriate for use in **DRY AREAS**

EN ISO **S1** 20345

wie SB,
zusätzlich geschlossener Fersenbereich, Antistatik, Energieaufnahmevermögen im Fersenbereich
as SB,
additionally closed seat region, antistatic properties, energy absorption of the seat region

Appropriate for use in **WET AREAS**

EN ISO **S3** 20345

wie S2,
zusätzlich Durchtrittssicherheit [durchtrittssichere Einlage] und Profilsohle
as S2,
additionally penetration resistant midsole and cleated outsole

EN ISO **S1P** 20345

wie S1,
zusätzlich Durchtrittssicherheit [durchtrittssichere Einlage]
as S1,
additionally penetration resistant midsole



Udo Dömer Technik

Bahnhofstraße 46-50
48356 Nordwalde

Telefon: +49 2573 / 955 950
Telefax: +49 2573 / 955 955

info@udtechnik.de
www.ud-shop.de

**Udo
Dömer
Technik**



Systempartner für Handwerk und Industrie