

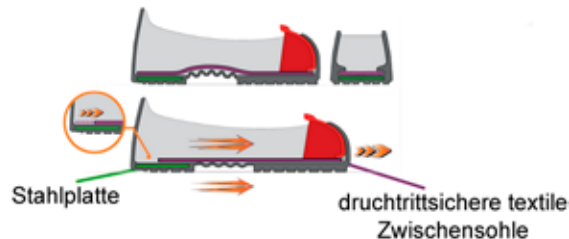
Anti-Rutsch-Überschuhe ➤ mit 1/1 Laufsohle

Bieten Schutz vor Vorderfußverletzungen durch z.B. Stoßen, Quetschen, Einklemmen oder herabfallende Gegenstände, Durchtrittsverletzungen und verhindern Rutschunfälle.



9

TOTALER Durchtrittschutz



rutschhemmende Laufsohle,
färbt nicht ab, hinterlässt
keine Streifen





TOTAL PROTECT Plus

Anti-Rutsch-Überschuhe mit Zehenschutzkappe und durchtrittsicherer Zwischensohle aus Kevlar®-Verbundmaterial ➤

Die sichere Vorbeugung nicht nur gegen Rutschunfälle!

zertifiziert nach NF EN ISO 20345:2012 SRC, FO (Widerstandsfähigkeit zu Kohlenwasserstoff); NF EN 12568; NF EN 13287

- Elastische Schale aus Naturlatex, vorne verstärkt, geeignet zum Tragen über Straßen-, Turn-, Berufsschuhen und Gummistiefeln. Zehenschutzkappe aus Aluminium mit Titanlegierung, Widerstandsfähigkeit 200 Joule zertifiziert gemäß EN ISO 12568. Des Weiteren verfügt die Latexschale über eine feste durchtrittsichere textile Zwischensohle aus Kevlar®-Verbundmaterial mit Stahlverstärkung in der Ferse.
- Geschlossene Schale aus Naturlatex mit ausserordentlichem Dehnungsvermögen für perfekten Sitz über fast jeden Schuhtyp. Farbkennzeichnung der Zehenschutzkappe, je Größe unterschiedlich.
- Äusserst wirtschaftliches Produkt: Handwaschbar, wiederverwendbar, sehr strapazierfähig, erspart hohe Lagerbestände.
- Ganze Laufsohle aus Naturlatex mit besonders rutschhemmender Spezialprofilierung für eine besonders hohe Rutschsicherheit auf nassen oder leicht öligen Böden sowie auf glattem Untergrund. Auch Treppen oder Trittleitern können sicher begangen werden.
- Rutschhemmung: SRC
Rutschwert-Koeffizient:
 - SRA - Wasser auf Keramikboden: = bis 0,54
 - SRB - Stahlboden mit Öl: = bis 0,62
 - SRC - wenn beide Prüfverfahren (SRA + SRB) erfüllt wurden
- Kein Abrieb der inneren Schale an den Privatschuhen durch das Naturlatexmaterial.
- Gemäß REACH-Verordnung sind keine der 38 schädlichen oder in der EU verbotenen Substanzen enthalten.
- Lagerung trocken ohne hohe Temperaturschwankungen.
- Einsetzbar bis -20°C.
- Auslieferung im Textilbeutel mit Modell- und Größenbeschriftung.

8

Größen	34 - 36 (S)	37 - 40 (M)	41 - 44 (L)	45+ (XL)
Farbe/Schutzkappe	gelb	grau	rot	grün
UVE	1 Paar	1 Paar	1 Paar	1 Paar
Paar pro Karton	20 Paar	14 Paar	12 Paar	10 Paar

